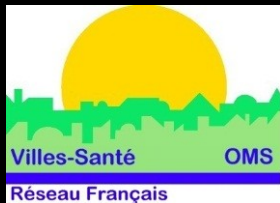


# La santé environnementale

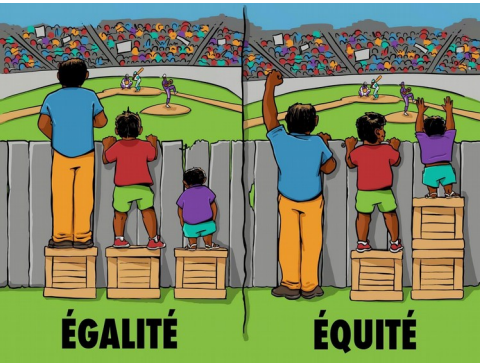
Pour un environnement  
favorable à la santé des Nantais



VILLE DE  
**Nantes**

Dr Patricia Saraux, Direction Santé Publique

# Valeurs de santé globale OMS



- **Équité**

- Réduire les inégalités sociales de santé
- Observatoire de la santé infra communal
- Cartographie de cumul des expositions nuisibles

- **Pangouvernementale**

- Agir dans différentes politiques publiques
  - Habitat
  - Déplacements
  - Aménagement
  - Espaces verts...

- **Pan sociétal**

- Capacitation (empowerment)
- Inciter l'innovation, l'initiative
- Participation active à la gouvernance

- **Ville du Bien-être**

- Marchabilité, cyclable
- Zones de repas et rencontres naturelles
- Nature en ville
- Eau potable et aliments sains en circuit court
- Ville solidaire ouverte et sécurisante
- Ville d'art et de culture

- **Améliorer la qualité de vie**

- Cadre de vie
- Exposition aux polluants
- Stress
- Accès aux soins

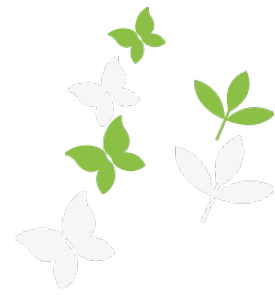


# La Santé dans toutes les politiques locales





# Le Plase: Plan Santé environnement Politique publique de Santé publique



## Orientations stratégiques

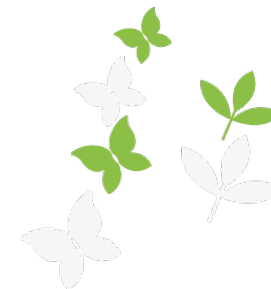
- agir sur
  - Les environnements de vie
  - les déterminants de santé, les modes de vie et les comportements

## Objectifs opérationnels

- prévenir et réduire les risques sur la santé liés à des facteurs environnementaux
- rendre la ville plus résiliente



# Enjeux du Plase



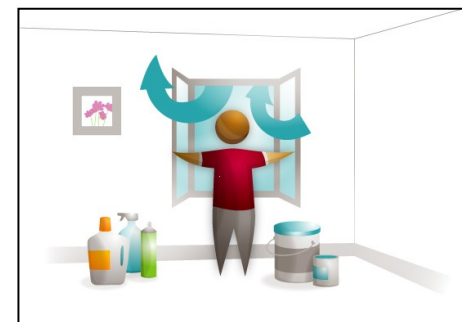
Offrir un cadre qui permet à chaque politique publique et partenaires de mieux travailler ensemble dans le respect des missions et limites de chacun

Notion de risque.

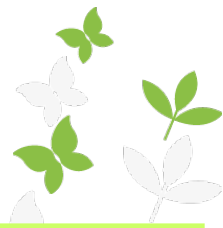
Impact des pollutions sur notre santé.

Actions en santé environnementale.

Observation santé environnement.



# Nantes Capitale verte de l'Europe: effet booster

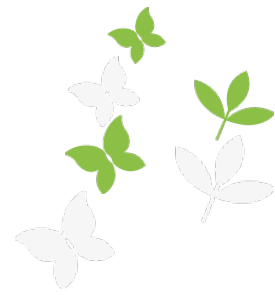


- **2010** : Plase 1ère génération en Conseil municipal  
28 actions
- **2012** : Avenant au Contrat Local de Santé
- **2013** : Nantes capitale verte
  - mise en lumière des actions du Plase
  - communication
- **2015** : évaluation du 1<sup>er</sup> plan
- **2017** : réécriture du 2ème plan  
18 actions co-construites
- **2020** : Vers le One Health « Chérie le vivant »



# Enjeux du Plase : transversalité

## Le projet santé au service des autres projets



### Concertation

- Organiser,
- Rendre lisible,
- Valoriser
- Mettre en cohérence avec les différents plans et schémas

En s'appuyant sur :

- les résultats de l'observation de la santé des nantais,
- l'analyse partenariale de chaque politique.

### Pédagogie

- montée en compétences par la recherche
- Faire ensemble
- Permet un croisement des point de vues



dreamstime.com



# Rôle de diffusion et producteur de connaissance

## Observation

- Observatoire de la santé des nantais ORS pdl-registre des cancers
- Cartographie de cumul
- Cartographie Santé environnement Dréal, Céréma, Auran

## Information

- Focus santé
- Semaine santé environnement

## Formation

- Séminaires inter-service
- Étude impacts en santé
  - Bellevue
  - Ile de Nantes

## Recherche

- Contrat CIFRE : précarité énergétique et santé
- APRISS : indice de défavorisation sociale



# Gouvernance : Direction pilote avec une vision santé globale

*1 chargé de projet : expert et coordonnateur*

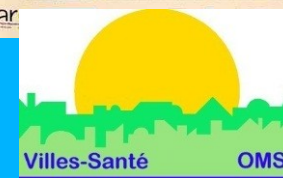
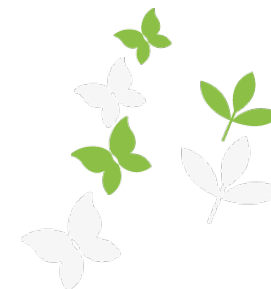
**Un groupe politique** : Animé par un élu référent : élue à la santé environnementale, 6 autres Élus : à la santé, agenda 21, Nature en ville Végétalisation, Déplacements doux, Espace public et quotidienneté

**Un comité de pilotage** :  
Élu-es du groupe politique  
Directions et services

**Un comité technique** :  
Directions référentes ou associées aux actions du PLASE  
+ organismes extérieurs

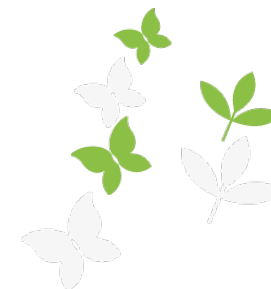
**Des groupes de travail spécifiques**

*En lien avec le CLSA , le PRSE, le PNSE*



# Plase 1ère génération : 28 actions

Bati, non-Bati, Bouger-Manger, Préventions des Risque



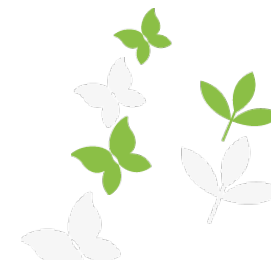
- **Bâti** : Qualité de l'air intérieur et habitat sain
- **Non Bâti** :
  - Qualité de l'air extérieur
  - Ondes
  - Bruit

- **Bouger -Manger**
  - Qualité de l'alimentation et de l'eau
  - Promotion de l'activité physique par l'offre de déplacements doux

- **Prévention des risques et veille sanitaire** :
  - changements climatiques,
  - risques technologiques,
  - légionelles, prolifération des moustiques et autres vecteurs, pollution des sols, plantes toxiques
- **Autres thématiques** : pesticides, achats durables (dont produits d'entretien), allergies (pollens, alimentaires)



# Phase 2ème génération : recentré



## Co-élaboration

- Associations : CLCV, UFC que choisir...
- ARS, Dréal
- Services métropolitains :  
Bruit-ondes, climat, hygiène  
sécurité, patrimoine, paysage,  
espace verts, CCAS...

## Benchmark

- Grenoble
- Cherbourg
- Villeurbanne

## 18 actions

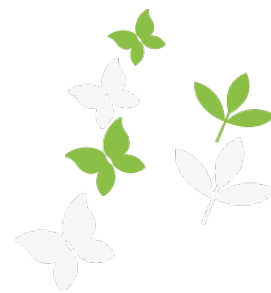
- Santé urbaine ou urbanisme favorable à la santé
  - PRSE3, PLUM, PDU, PLH, Ondes, charte de l'aménagement urbain
- Plans transversaux métropolitains:
  - Programme Alimentaire de Territoire (PAT)
  - Plan air énergie climat (PAEC)



Action n°24 du Plan d'actions en Santé publique : « À partir de l'évaluation du PLASE, poursuivre, dans une vision globale et transversale de la santé, son animation, impulser le développement de nouvelles actions et mettre en œuvre les actions pilotées. »

N°	Objectifs opérationnels	Thèmes	N°	Actions	Indicateurs de résultat / réalisations	Calendrier	Priorité	Directions et acteurs impliqués
1	Développer la communication et l'information, favoriser les échanges avec les Nantais-es	Communication - Information	1	Participer à la bonne diffusion des informations validées par les autorités compétentes	Nombre et types de supports (Focus santé, articles médias...)	Récurrent	1	Communication, PDTPS, DEER, Hygiène Associations selon les sujets
			2	Contribuer à l'information des Nantais-es sur les insectes à travers des supports de communication adaptés	Finalisation et diffusion des 7 plaquettes insectes	2018-2019	2	Hygiène, Muséum, communication
			3	S'assurer du suivi de l'information des populations sensibles et vulnérables dans le cadre du Kit pic de pollution	Taux d'affichage lors des épisodes de pollution Niveau de questionnement des populations ciblées	2018	1	DEER, Éducation, Petite Enfance, Sports, PEMS, DVAJ, CRAIOL AIR PL
		Événementiel	4	Organiser un événementiel autour de la santé environnementale	Nombre de professionnels impliqués Nombre d'habitants présents	2018	1	Communication, PDTPS AIR PL, mutuelles...
2	Promouvoir la santé environnementale par la mobilisation et la formation	Valorisation du PLASE	5	Obtenir sa labellisation dans le cadre du PRSE3	Labellisation (« PRSE3-Agir pour un environnement favorable à la santé »)	2018	1	Copil et cotech du PLASE
		Formations	6	Mettre en place des formations sur différents champs de la santé environnementale	Nombre de formations et thématiques	2019-2020	2	Formation
3	Santé urbaine : consolider le dialogue entre santé publique et aménagement urbain	Évaluation d'impact en santé (EIS)	7	Assurer le suivi des recommandations issues de l'EIS pour le projet de Maison de santé à Bellevue	Analyse du degré d'atteinte des recommandations Évaluation de la démarche	Récurrent	1	DTA, PDTPS
		Diagnostic en marchant volet santé	8	Développer le volet santé dans des diagnostics en marchant sur différents quartiers	Inclusion d'un module santé dans les formations sur la GUSP Nombre de diagnostics réalisés incluant un volet santé	Récurrent	1	MPV, PDTPS, équipes de quartiers
		Prise en compte des enjeux de santé (alimentation locale, mobilités actives, changements climatiques, ambiance sonore, vecteurs, genre...) dans l'aménagement	9	Intégrer les enjeux de santé urbaine dans les programmes structurants	Contributions au PLUM, PDU, Schémas stratégiques piétons/vélos, PAT, PLH...	Récurrent	1	MPU, DD, DEP, DEER
4	Agir sur le risque santé dans les espaces clos (habitat et ERP)	Campagnes radon - Qualité de l'air intérieur (QAI)	10	Poursuivre les campagnes radon annuelles dans l'habitat sur le territoire nantais	Nombre de dosimètres distribués Nombre de diagnostics réalisés	Récurrent	1	Hygiène CEREMA, ARS, ASN
			11	Poursuivre les mesures du radon dans le cadre du PIG « Habiter Mieux »	Nombre de dosimètres distribués	2018	1	Direction de l'Habitat SOLIHA, CEREMA
			12	Poursuivre les mesures du radon dans les ERP accueillant des enfants	Nombre d'ERP mesurés	Récurrent	1	Petite Enfance, Éducation, BATI
		Réglementation air intérieur 2018-2023	13	Accompagner les initiatives allant dans le sens d'une meilleure QAI, dans les ERP municipaux et dans l'habitat	Mobilisation des directions Recensement des actions portées par les acteurs associatifs	Récurrent	1	DCP, BATI Alisée, CLCV, UFC-Que Choisir, AIR PL
			14	Contribuer à la réalisation des mesures réglementaires, et veiller au volet communication auprès des établissements	Participation aux réunions internes Communication auprès des usagers des équipements	Récurrent	2	BATI, Éducation, Petite enfance
			Santé/précarité énergétique, dans le cadre du Grand débat métropolitain « Transition énergétique »	15	Établir un diagnostic de la situation sur le territoire Nantais et un inventaire des actions existantes	Mobilisation des acteurs publics et associatifs Diffusion auprès de la conférence des DGA Affaires sociales	2017-2018	1
5	Contribuer à l'analyse et à l'interprétation de risques sanitaires dans la perspective d'une aide à la décision	Sols pollués, insectes vecteurs, champs électromagnétiques, bruits/risques auditifs, pesticides, nuisances liées aux chantiers, perturbateurs endocriniens...	17	Contribuer à l'expertise dans les dossiers à risque sanitaire avéré, émergent, potentiel ou non avéré	Nombre et types de contributions (Notes, réunions internes, réunions habitants etc.)	Récurrent	2	BATI, COPR, Hygiène, DEER, DDU, SEVE, Muséum
			Légionelle	18	Contribuer au Plan de prévention légionelle	Participation aux instances internes Alimentation de l'Espace légionelle pour la partie réglementaire	Récurrent	2

NB : La sensibilisation et le plaidoyer auprès des directions et des acteurs sont transversaux au Plan d'actions.



## Quelques exemples d'actions



nantes  
2013

european  
green  
capital

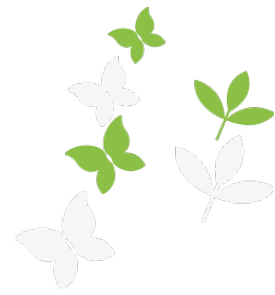
## Stations gourmandes

- Une œuvre d'art devenue objet touristique
- Plébiscitée par les habitants puis Adaptée pour tous les habitants
- Circuit court
- Ilôt de fraîcheur, perméabilité des sols
- De l'innovation à l'appropriation



- Stations gourmandes dernière génération
  - Dans les quartiers en pied d'immeubles
  - Aire de pique-nique, fontaine d'eau potable
  - Barbecue électrique connecté par bluetooth
- Capacitation des citoyens, les associations ou les collectifs : appels à projets
  - Le SEVE réalise la parcelle (facilitateurs)
  - les promoteurs du projet gèrent la parcelle
  - Action d'éducation avec la Ligue

# Etudes Impact Santé



- **2 EIS**

- projet ANRU Grand bellevue

- Bassin d'influence de la MPPS

- Projet île de Nantes

- Quartier de la santé et du futur  
CHU

- Démarche ayant impliqué**

- Les aménageurs, les professionnels de soins et la populations

- Retours des recommandations

- traitées par les services

- Validation par les élu

- s

- **Marchabilité**

- **Nature en ville**

- **Lien social**

- Pédagogie autour de l'impact santé des projets urbains**

- **Mise en lumière de la dimension**

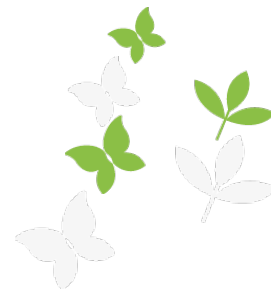
- Préservation du capital santé

- Notion d' exposome

- Prise en compte dans la réalisation des projets urbains



# Urbinat : étude de l'impact de la nature sur le bien-être



# Etude Heat : étude socio-économique des déplacements doux sur la santé



- **En 2015** part modale vélo était de **5,5 %** des déplacements :
  - 120 décès à Nantes,
  - 260 à l'échelle de NM ont été évités en 10 ans
- Sur Nantes Métropole si la part modale du vélo passe à **12 % en 2030** ceux sont **670 décès** qui pourraient être évités

## Actuellement

- les cyclistes sont des hommes CSP+
- Distances de moins de 7 km (domicile travail)
- Le bien-être et le gain de temps sont les 2 motivations principales

## Pour augmenter la part modale

- Faire venir les femmes en proposant des pistes plus sécurisées
- Développer les pistes dans les quartiers
- Promouvoir les vélos électriques pour les longues distances, les personnes âgées ou porteuses de maladies chroniques



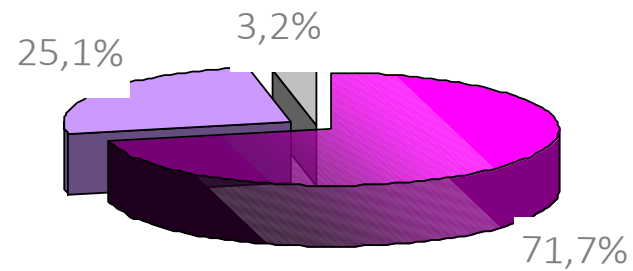
# Campagne Radon

- Depuis 12 ans dans les habitations privés avec pièces de vie en RDC
- Sillon de Bretagne et Hors zone

- 30 % de positifs sur la zone du sillon
- 10 % de positifs en dehors



- Information Habitants  
Ville Cerema Agence de sécurité nucléaire
- Campagne avec Dosimètre
- Restitution des résultats
- remédiation

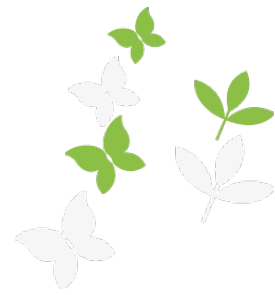


■ < 300 Bq/m<sup>3</sup>

■ > 300 Bq/m<sup>3</sup> et < 1 000 Bq/m<sup>3</sup>

■ > 1 000 Bq/m<sup>3</sup>

# Charte Perturbateurs endocriniens



## Signature de la charte en CM

- Restriction puis élimination des produits phytosanitaires
- Réduction dans l'alimentation
- Information professionnels et habitants
- Achats publics
- Évaluations annuelle

## Implication des services

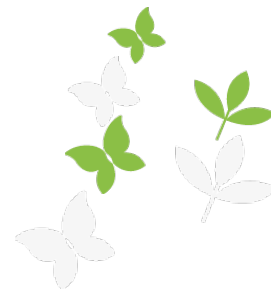
Petite enfance, éducation, marché public, sports, espace verts, eau, bâti, communication, relation aux usagers logistique espace publics....

- Capitalisations des actions
- Définir des objectifs prioritaires
- Réaliser des temps de sensibilisations
- Élargir la participations
- Identifier les experts
- Définir la gouvernance



# Plase : plan transversal

Promeut les environnements favorables à la santé dans plusieurs politiques publiques



Expertise centralisée en santé publique POUR garder le sens de la santé globale et sa finalité

Favoriser la santé et réduire les inégalités

Pédagogie, la création de connaissance

Montée en compétence et le faire ensemble

Ce plan permet de rendre la thématique plus lisible et plus participative

