

Les chiffres clés de l'IAE Métropole de Lyon

Les Ateliers et Chantiers d'Insertion (ACI)
dans le Rhône en 2018



17 structures

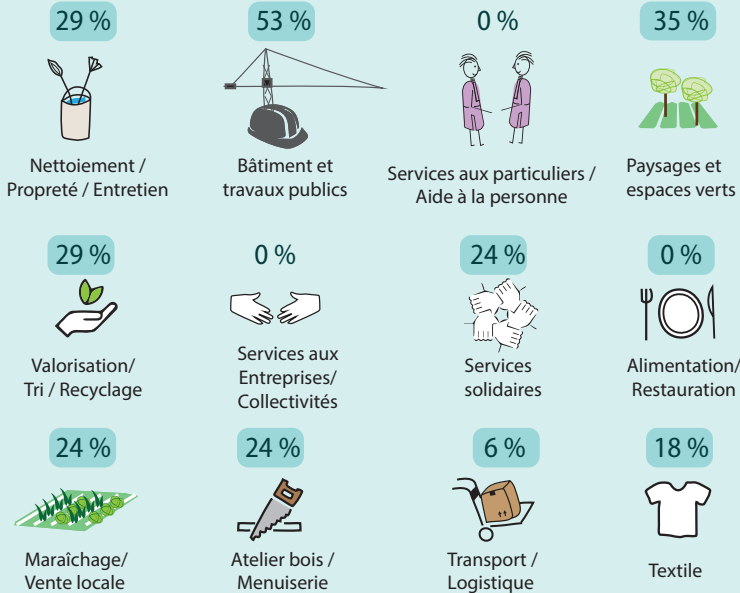
accompagnent 24 % du public en insertion du territoire

3 M€ de chiffre d'affaires

17 M€ de subventions publiques

Les secteurs d'activité

Chaque ACI peut avoir plusieurs activités



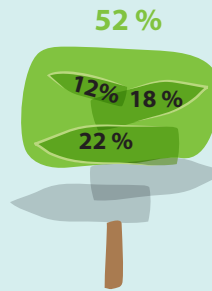
Clef de lecture : 53 % des ACI ont dans leur panel d'activité le bâtiment et les travaux publics

L'après ACI : les sorties

272 sorties dynamiques

emploi durable
(CDI, CDD de plus de 6 mois, ...)

sorties positives
(formation, poursuite du parcours en SIAE)



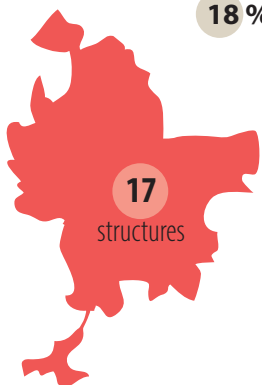
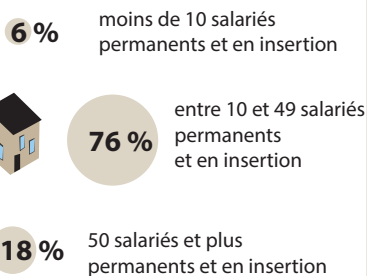
emploi de transition
(CDD de moins de 6 mois, contrat aidé hors SIAE, ...)

48 %

autres sorties
(résolution de problématiques sociales, sans nouvelle, parcours interrompu, autre)

Les structures

Les ACI et leur taille



Les salariés

1 642 salariés soit 702 ETP

Les salariés permanents

274 salariés permanents soit 185 ETP

dont

114 ETP

Encadrants techniques d'insertion

24 ETP

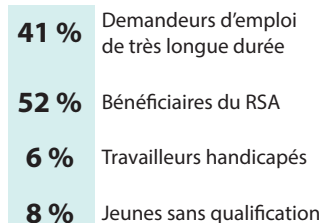
Conseillers en insertion professionnelle

47 ETP

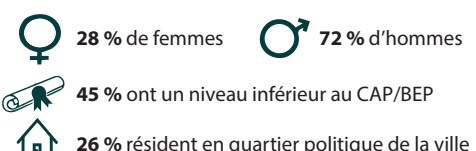
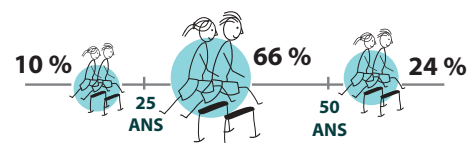
Autres fonctions (dont emplois administratifs et support)

Les salariés en insertion

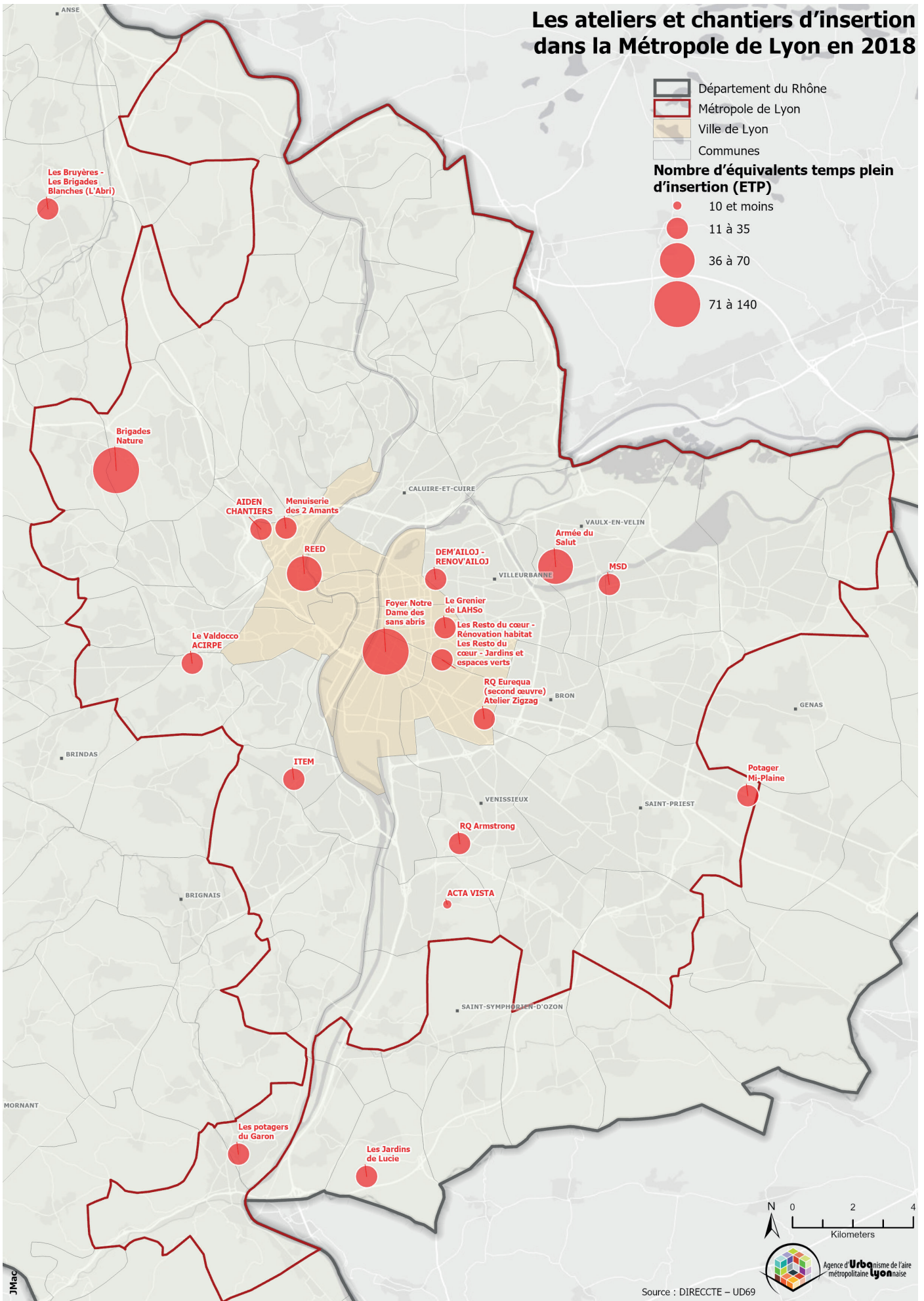
1 368 salariés en insertion soit 517 ETP



* Une personne peut être concernée par plusieurs critères



Les ateliers et chantiers d'insertion dans la Métropole de Lyon en 2018



Source : DIRECCTE - UD69

