

# Les chiffres clés de l'IAE Métropole de Lyon

Les Structures d'Insertion par l'Activité Economique (SIAE)

dans le Rhône en 2018

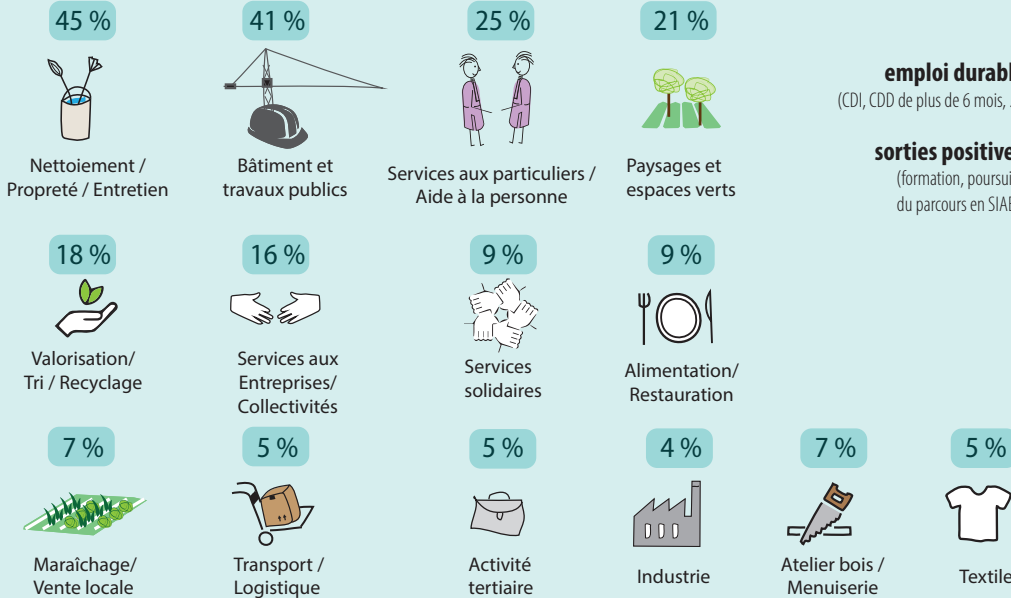


56 structures

57 M € de chiffre d'affaires  
27 M € de subventions publiques

## Les secteurs d'activité

Chaque SIAE peut avoir plusieurs activités



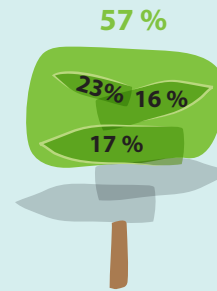
Clef de lecture : 45 % des SIAE ont dans leur panel d'activité le nettoyage la propreté et l'entretien

## L'après SIAE : les sorties

896 sorties dynamiques

emploi durable  
(CDI, CDD de plus de 6 mois, ...)

sorties positives  
(formation, poursuite du parcours en SIAE)



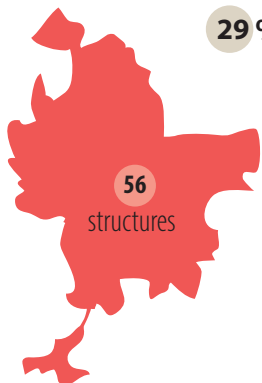
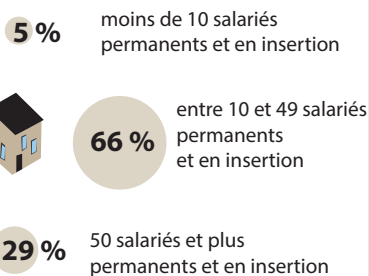
emploi de transition  
(CDD de moins de 6 mois, contrat aidé hors SIAE, ...)

43 %

autres sorties  
(résolution de problématiques sociales, sans nouvelle, parcours interrompu, autre)

## Les structures

### Les SIAE et leur taille



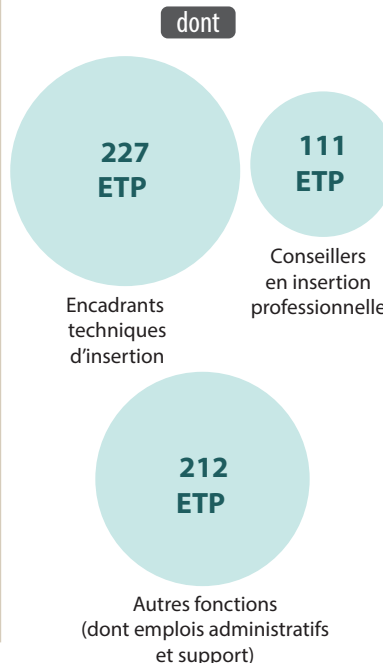
56 structures

## Les salariés

6 405 salariés soit 2 238 ETP

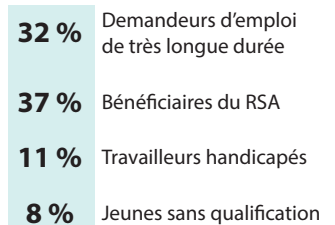
### Les salariés permanents

787 salariés permanents soit 550 ETP

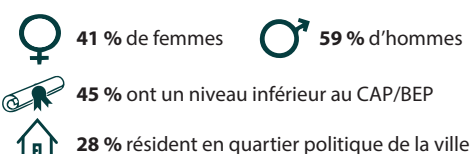
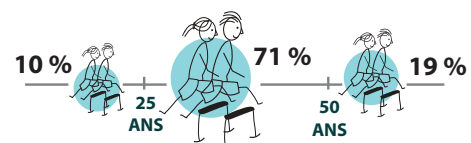


### Les salariés en insertion

5 618 salariés en insertion soit 1 688 ETP

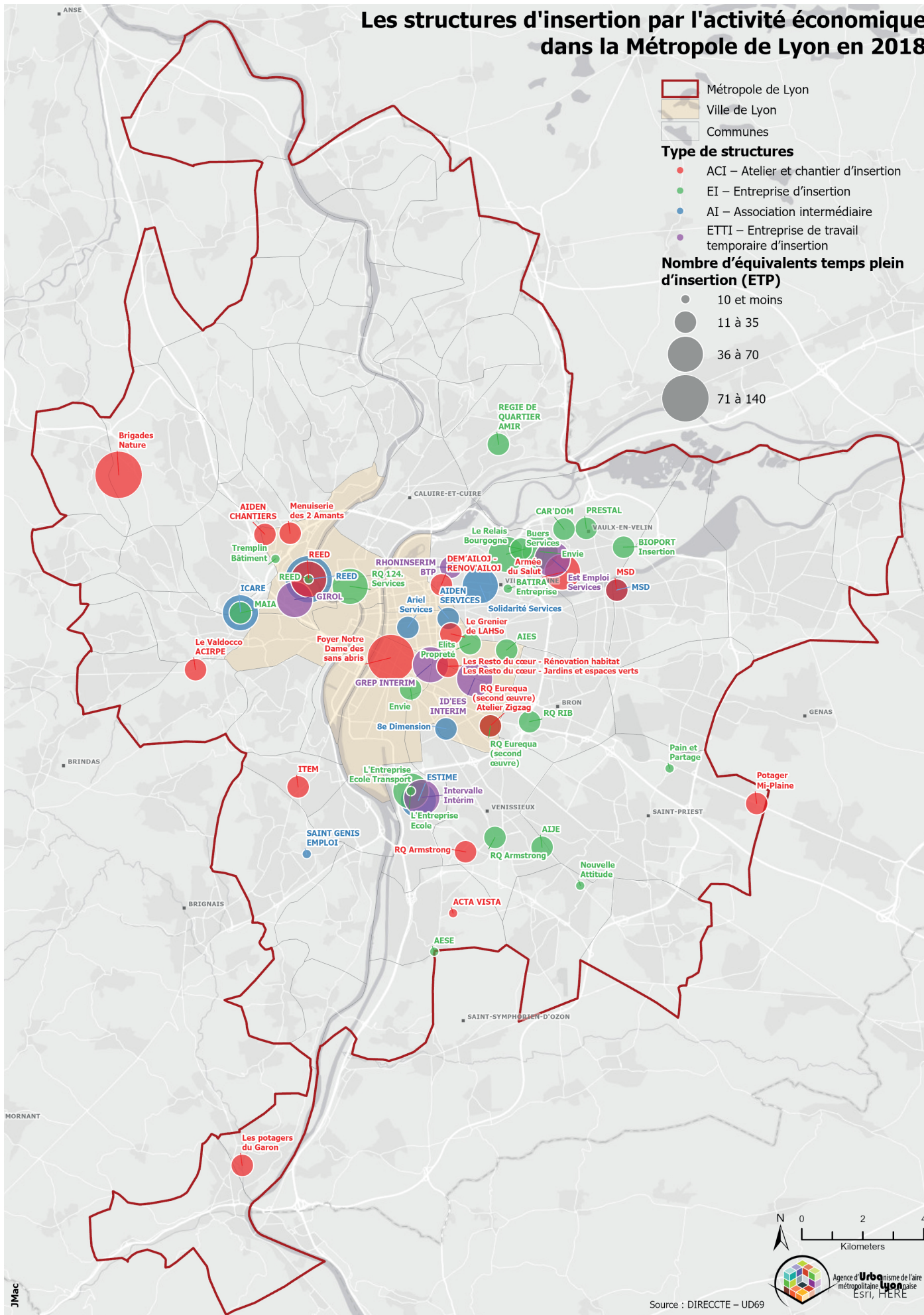


\* Une personne peut être concernée par plusieurs critères



Sources : Agence d'urbanisme, DIRECCTE UD 69 - données 2018

# Les structures d'insertion par l'activité économique dans la Métropole de Lyon en 2018



Source : DIRECCTE – UD69

