

La nuit, échanges de regards



Isabelle Corten-juin 2021



Les territoires de nuit

Gérer la lumière, penser l'obscurité



REPÈRES
EUROPÉENS



Qui suis-je ?



Pourquoi me suis-je intéressée à la lumière?



Et pourquoi la "lumière sociale"?



Des rencontres déterminantes...



à des moments déterminants



Eclairage public et qualité de vie
un nouvel enjeu urbain
le cas des quartiers en difficulté

RENAUD DE SPERELBAUM
DANS LE CADRE DU
DÉBAT DE DÉBAT
D'AMÉNAGEMENT DU TERRITOIRE
PRÉSENTÉ PAR
ISABELLE CORTEN

1

mai 1996 :Colloque "Eclairage Public et lumière urbaine : des projets pour la ville", dans le cadre d'une étude "Eclairage et ambiances nocturnes dans les quartiers" pour le Ministère chargé de l'intégration et de la **lutte contre l'exclusion**, Délégation Interministérielle à la Ville et au développement Social Urbain, Roger Narboni, septembre 1995



UNIVERSITE LIBRE DE BRUXELLES
FACULTE DES SCIENCES APPLIQUÉES
INSTITUT D'URBANISME ET D'AMÉNAGEMENT DU TERRITOIRE
ANNEE ACADEMIQUE 1995-2000

Des lieux



Des cieux



Des gens

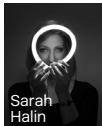


“Seul.e on va plus vite, ensemble on va plus loin”

Notre équipe



Fondatrice, directrice générale.
Supervise les projets.
Depuis 2001.



Directrice gestion.
Supervise les projets.
Depuis 2012.



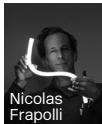
Directrice marketing.
Supervise les projets.
Depuis 2015.



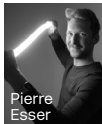
Chargé de projet.
Responsable antenne R35 sud
(France) Depuis 2021.



Chargée des images et
adjointe de la communication.
Depuis 2010.



Chargé de projet.
Depuis 2012.



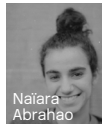
Adjoint de projet.
Depuis 2019.



Adjoint de projet.
Depuis 2020.



Assistante administrative.
Depuis 2020.



Adjointe de projet.
Depuis 2021.

Les domaines d'intervention

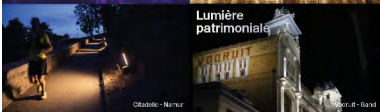
Lumière événementielle



Happening lumière - Genève



Strasbourg - France - Bâle



Citadelle - Namur

Voort - Gand

Lumière patrimoniale



Lumière et cohésion sociale

Quartier Miroir - Bruxelles

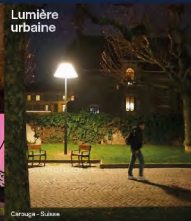


Tunnel Porte de Hal - Bruxelles



Anières - Suisse

Lumière urbaine



Carouge - Suisse



Passage souterrain - Bruxelles

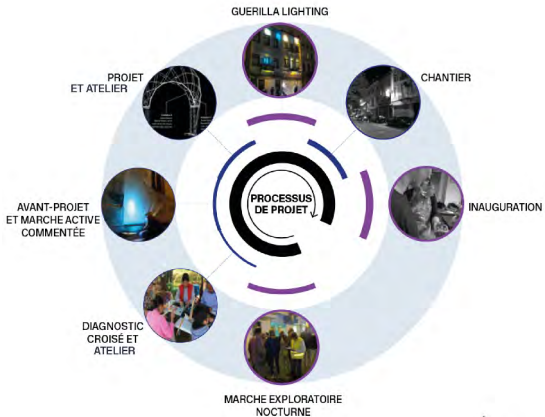
Lumière paysagère



Citadelle - Namur

Pourquoi une démarche participative ?

- Gain de temps
- Gain d'argent
- Respect des mœurs collectives et particulières
- Respect de l'environnement





Une marche



Un atelier



Une marche active



Une guerilla lighting

De nombreuses expériences !

Depuis 2009, Radiance35 développe les démarches participatives.



Marche nocturne à Lille, Vieux centre 2017

Guerilla Lighting à Saint-Amand-les-Eaux, 2017

2009

Villeneuve (F) : la Cité des Coteaux

2010

Vollenhels (B) : le contrat de quartier Bellevue
Saint-Josse-les-Vaux : le quartier Saint-Lazare

2011

Lausanne (CH) : le quartier de Montelby

2012

Lausanne (CH) : le quartier de la gare CFF
Lille (B) : le centre de la commune
Lausanne (CH) : le quartier des Boveresses

2013

Ternillo (B) : le quartier des Triches
Woluwe-Saint-Lambert (B) : le quartier Tambour

2014

Fully (CH) : le centre

Carouge (CH) : le secteur du centre
Wazemmes (B) : le Cadr du Balai
Londres (GB) : le quartier Whitecross
Port-au-Prince (Haï) : le quartier Tibot, Desclayettes
Port-au-Prince (Haï) : le quartier Soray
Grenoble (F) : le quartier Comol
Neuchâtel (CH) : la zone périmée du centre

2015

Spalding (CH) : le centre, les quartiers résidentiels et les Croisettes

Lille (F) : le quartier du Flaubert à Marthène

2016

Lille (F) : le quartier de Lille Moulins
Lille (F) : le quartier de Bois Blancs
Bruxelles (B) : autour du canal

Lausanne (CH) : le quartier de Beauveuve vinat

Lille (F) : le quartier de Wazemmes
Anvers (B) : le quartier de Bergerhout
Schaerbeek (B) : rue de Brabant
Vollenhels (B) : Rue de Ribaucourt

2017

Tillemont (B) : la Grand-Place
Lille (F) : le quartier de Fives
Louvain (B) : la Grand-Place

Rensselaers (CH) : le quartier de Villéid
Colonge-Bellerive (CH) : route d'Hermande
Bourg-en-Lainex (CH) : 2 marches sur la commune
Schaerbeek (B) : CitizantLight

Saint-Amand-les-Eaux (F) : espérance de l'Albroye

2018

Grenoble (F)
Schaerbeek (B) : CitizantLight

2019

Molletswiss (B) : zones prioritaires dans la ZRU
Anvers (CH) : ensemble de la commune
Espoo (Finl) : Bruxelles

Nyon (CH) : centre

2020

Wavry (CH) : la Place du Marché
Genève (CH) : la trame noire, Parc Bertrand
Nyon (CH) : marche active (reportée)

2021

Saint-Gilles (B) : le centre
Troisves (CH) : divers chemins du centre
Lancy (CH) : le parc Chu
Lège (B) : le parc d'Amoy jusqu'au fleuve
Lège (B) : Saint-Léonard et les Coteaux

... et de nombreuses autres

2016_première guerilla lighting de R35 L'exemple de la rue de Brabant, à Schaerbeek



Schaerbeek: la célèbre rue de Brabant bientôt reconnue zone touristique?

Publié le 09 février 2015 à 10h12







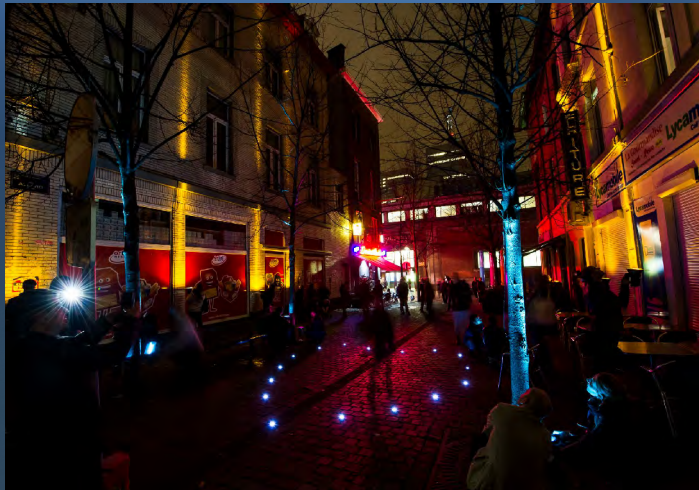












2021_dernière marche active de R35

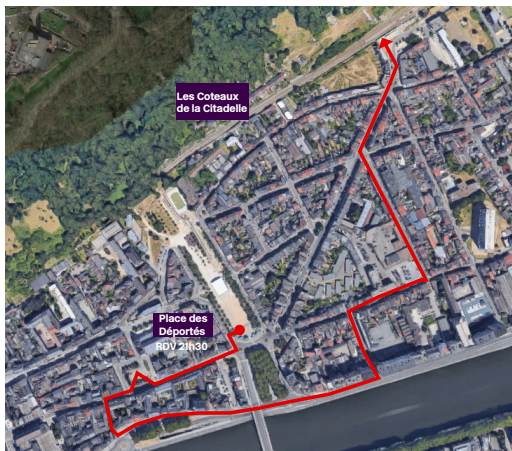
Sensibilisation à la biodiversité, à Liège

Démarches participatives dans le cadre de **Smart Light-Hub**, projet Interreg V A Grande Région
Partenaires: Université de Liège (ULiège), Université de Trèves (UTrièr), asbl Natagora et
Territoire Naturel Transfrontalier (TNT)

Marche active nocturne à Liège - 27 mai 2021



PARTIE 1 : MARCHE EXPLORATOIRE URBAINE
PARCOURS URBAIN DANS LA VILLE DE LIÈGE (+/- 1,5KM)



Marche exploratoire urbaine

Objectifs :

- Familiarisation avec différents types d'éclairage urbain.
- Observation et sensibilisation à la question de la pollution lumineuse.
- Échanges sur site entre les différents participants à la marche.
- Prise de note par les urbanistes de Radiance35 des paroles et ressentis des participants sur les différents espaces traversés.



LIÈGE SMART LIGHT HUB

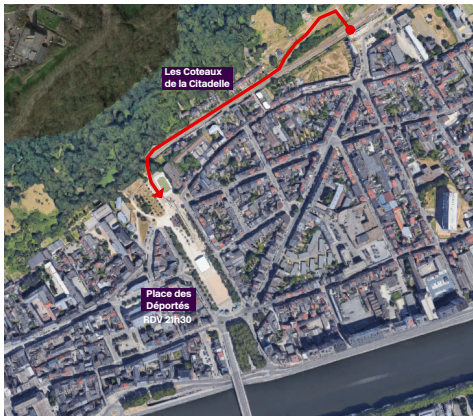


P.5



mai 2021 © RADIANCE 35

PARTIE 2 : MARCHE ACTIVE
PARCOURS DANS LES COTEAUX DE LA CITADELLE (+/- 1 KM)



PARTIE 2 : MARCHÉ ACTIVE DANS LES COTEAUX

Objectifs :

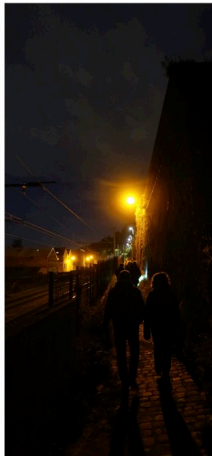
- Observation et sensibilisation à la question de la pollution lumineuse (vue sur la ville de Liège).
- Manipulation d'appareils d'éclairage et accessoires légers (torches et filtres colorés), de manière spontanée le long du parcours.
- Échanges sur site entre les différents participants à la marche.
- Intervention de Natagora pour sensibiliser aux chauves-souris et à la biodiversité nocturne via l'utilisation d'un appareil d'écoute des ultrasons.

Matériel :

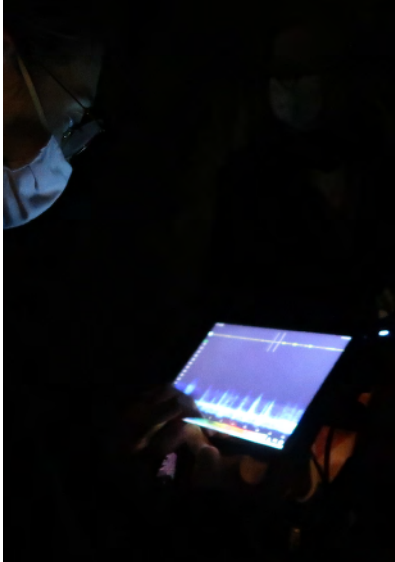
- Torches lumineuses
- Filtres

Encadrants :

- Radiance 35 et Natagora









Le film



**RADIANCE
35**

“IT ALWAYS SEEMS IMPOSSIBLE UNTIL IT’S DONE.”

Nelson MANDELA



Merci !



Radiance35

22 Quai Godefroid Kurth
B - 4020 Liège
+32 4 221 21 02

info@radiance35.eu
www.radiance35.eu
Facebook : radiance35agencelumiere
