

# Occupation des sols et évolution dans les Scot des 4 métropoles de la région Auvergne-Rhône-Alpes



Pour plus d'informations sur les outils d'analyse de l'occupation des sols

## OCCUPATION DES SOLS ET ÉVOLUTION DANS LES SCOT DES 4 MÉTROPOLIS DE LA RÉGION AUVERGNE-RHÔNE-ALPES



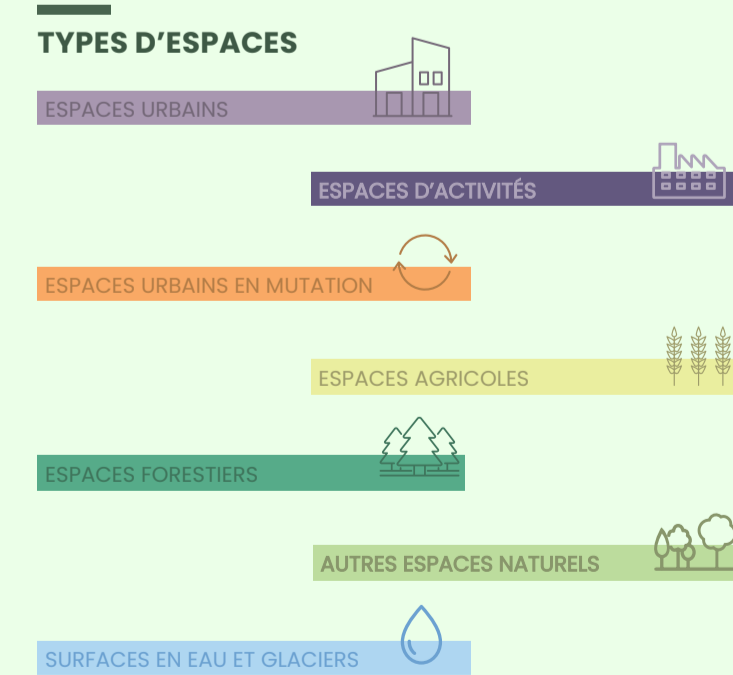
Agences d'urbanisme Auvergne-Rhône-Alpes

L'observation de l'occupation des sols par les agences d'urbanisme, des outils d'analyse rhône-alpin et auvergnat compatibles.

Depuis 2000, les agences d'urbanisme de la Région Rhône-Alpes (Epures, Grenoble et Urban-Lyon) se sont dotées sur leur périmètre d'intervention d'un outil d'observation commun, SPOT THEMA. Issu de photo interprétation d'images satellites, il permettait de décrire l'occupation des sols, de suivre les dynamiques d'urbanisation et les évolutions des espaces agricoles et naturels.

Le produit SPOT THEMA n'étant plus disponible, les trois agences ont acquis, en 2020, un nouvel outil plus fiable et plus précis : le MOS 2020. Une mise en cohérence de la couche 2010 a été réalisée pour pouvoir appréhender l'évolution de la consommation d'espaces sur 10 ans. Le MOS permet ainsi de répondre à l'obligation faite aux collectivités de mesurer et d'analyser la consommation d'espace au cours des 10 ans qui précèdent l'élaboration ou la révision de leur document d'urbanisme et d'évaluer périodiquement la mise en œuvre de ces documents.

Pour la partie auvergnate, l'agence de Clermont Ferrand, via le PETR du Pays du Grand Clermont, était, elle aussi, dotée du produit SPOT THEMA depuis 1995, donnée produite initialement pour la mise en place et le suivi du SCOT. La dernière mise à jour s'est effectuée dans un contexte de disparition du produit SPOT THEMA et de l'arrivée prochaine du produit OCS GE (occupation du sol nationale produite par l'IGN). Pour la mise à jour 2020, une co-construction de l'outil a été mise en place avec le CRAIG en y intégrant le squelette de référence IGN utilisé pour l'OCS GE (avec mise en cohérence de la couche 2011). La compatibilité de l'outil a aussi été pensée pour être possible avec la démarche Rhône-Alpine.

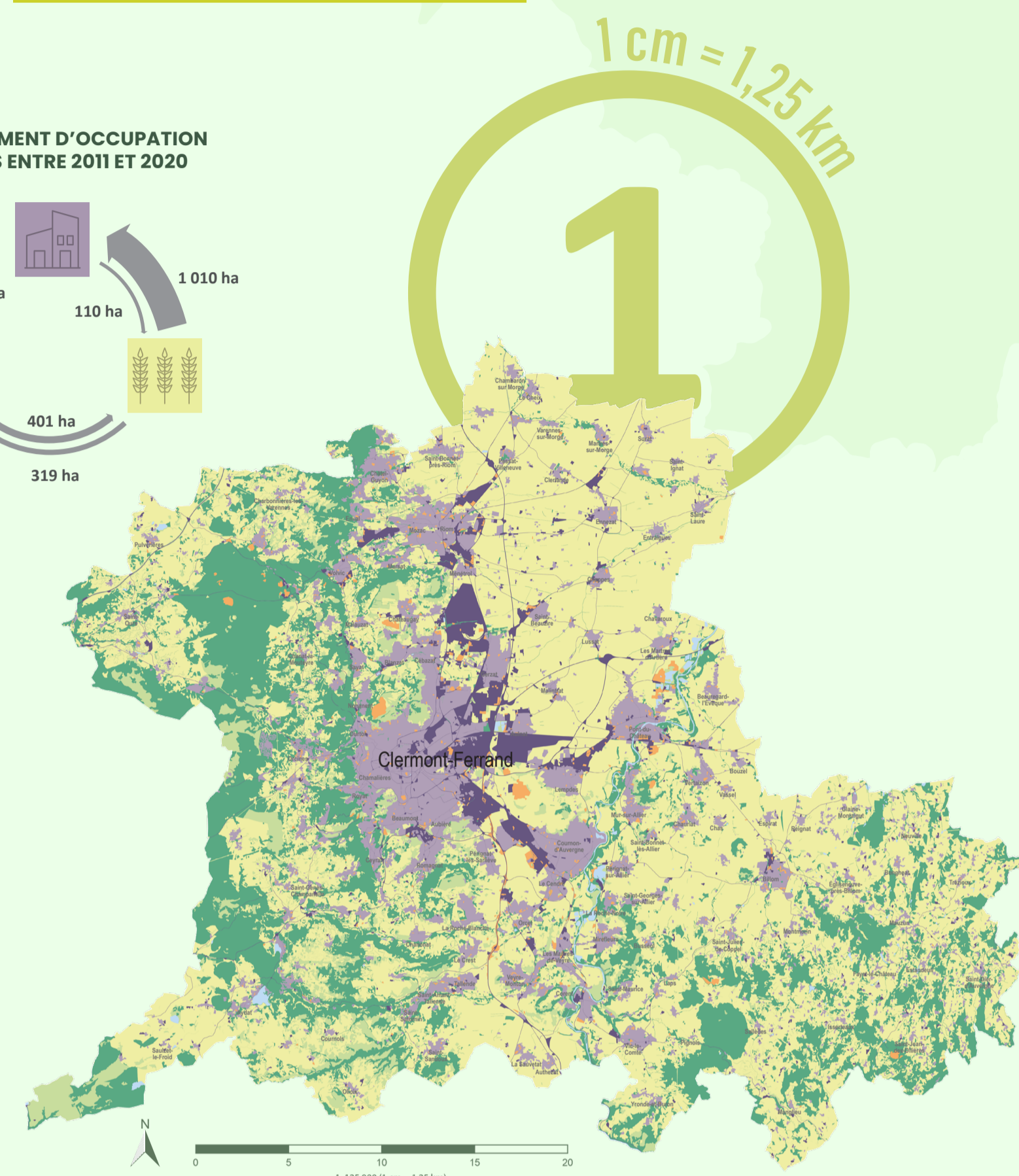
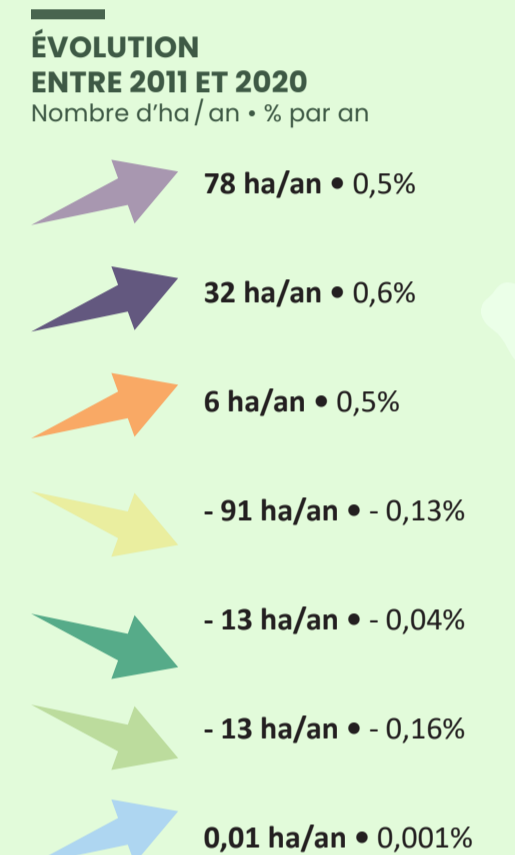
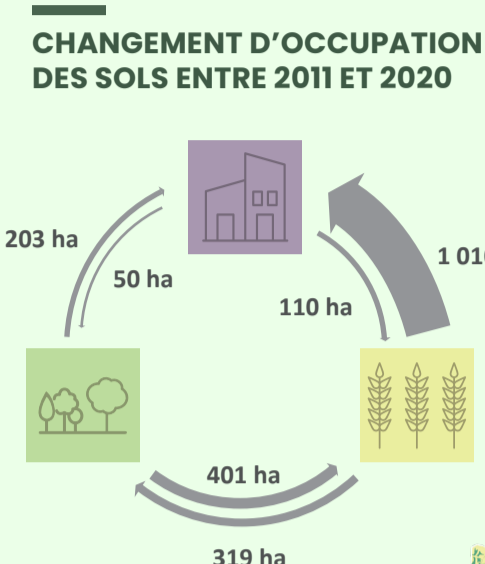
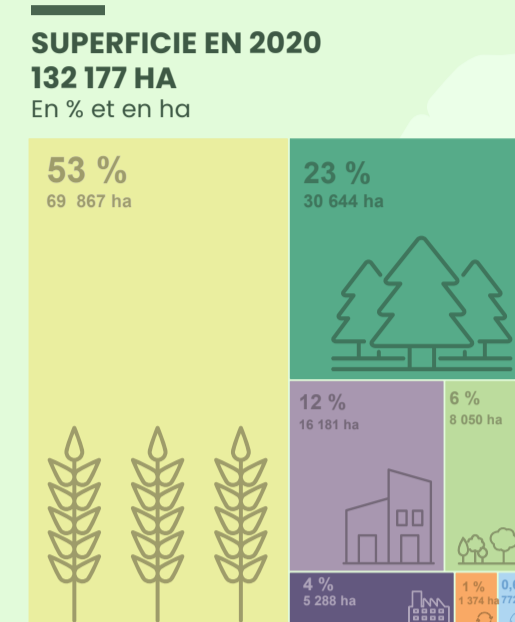


Agences d'urbanisme Auvergne-Rhône-Alpes

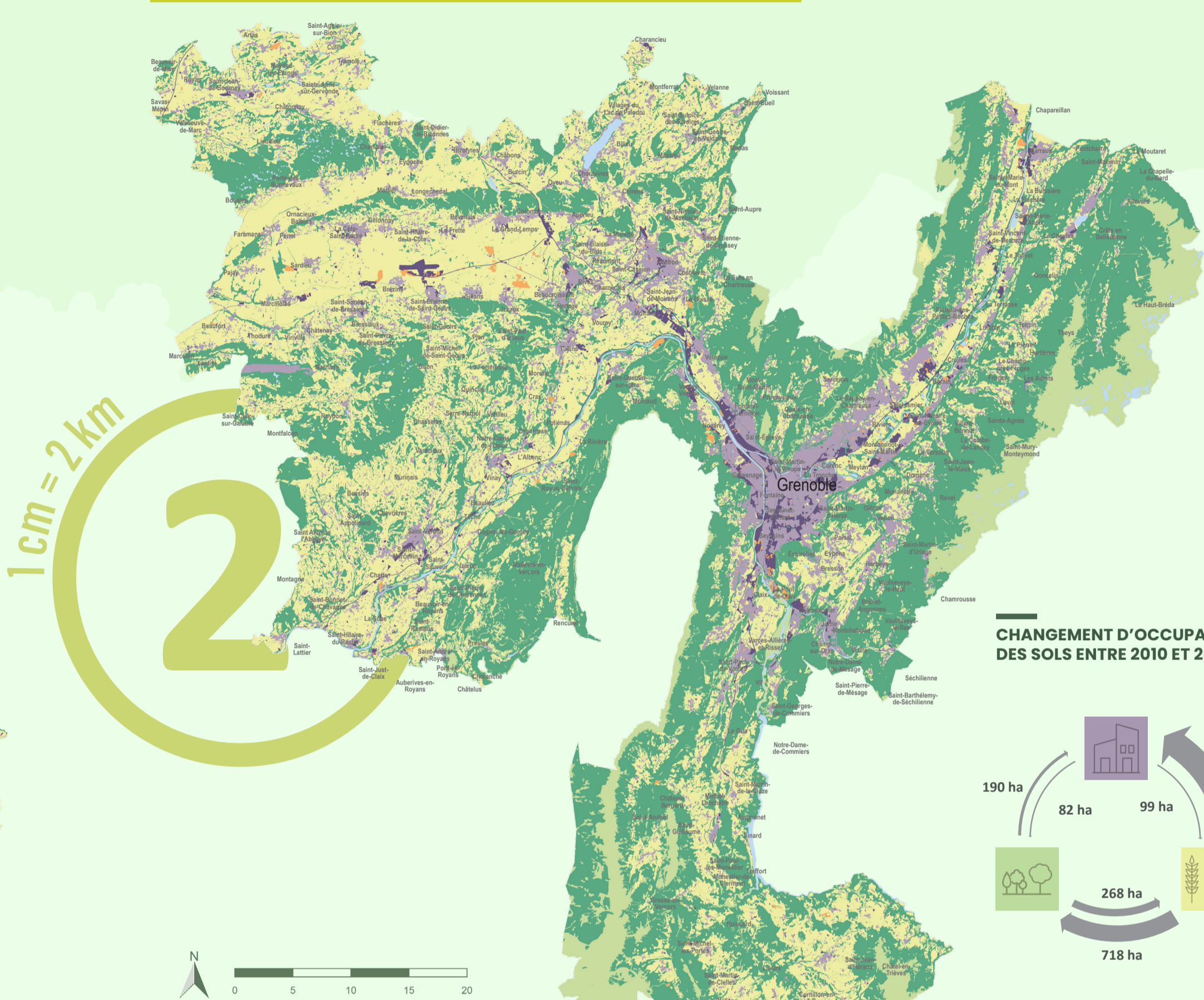
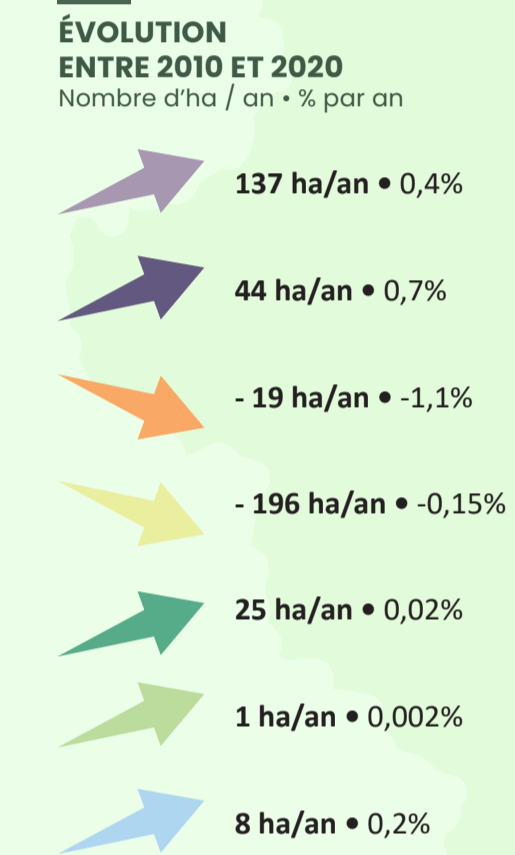
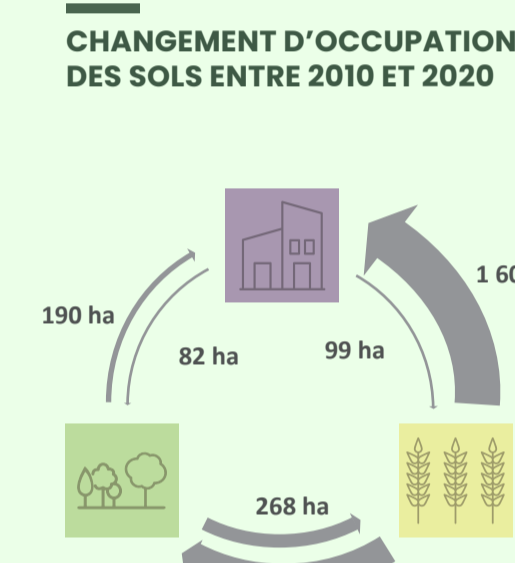
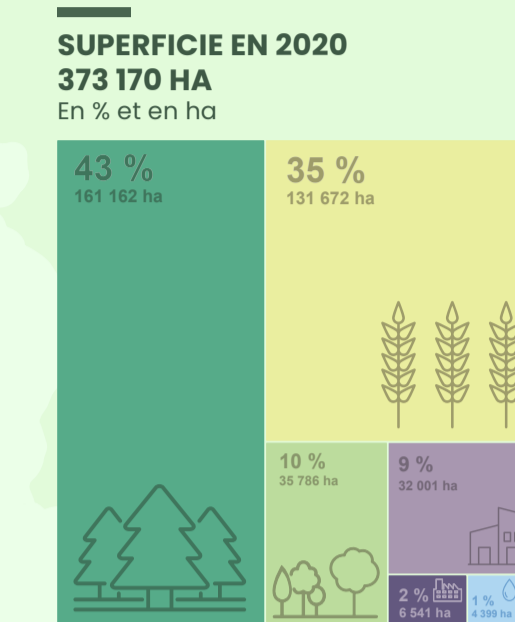
Le réseau Urba4, une ingénierie territoriale mutualisée à l'échelle de la région Auvergne-Rhône-Alpes

Agence d'urbanisme et de développement Clermont Métropole  
Agence d'urbanisme de la région stéphanoise  
Agence d'urbanisme de l'aire métropolitaine lyonnaise  
Agence d'urbanisme de la région grenobloise

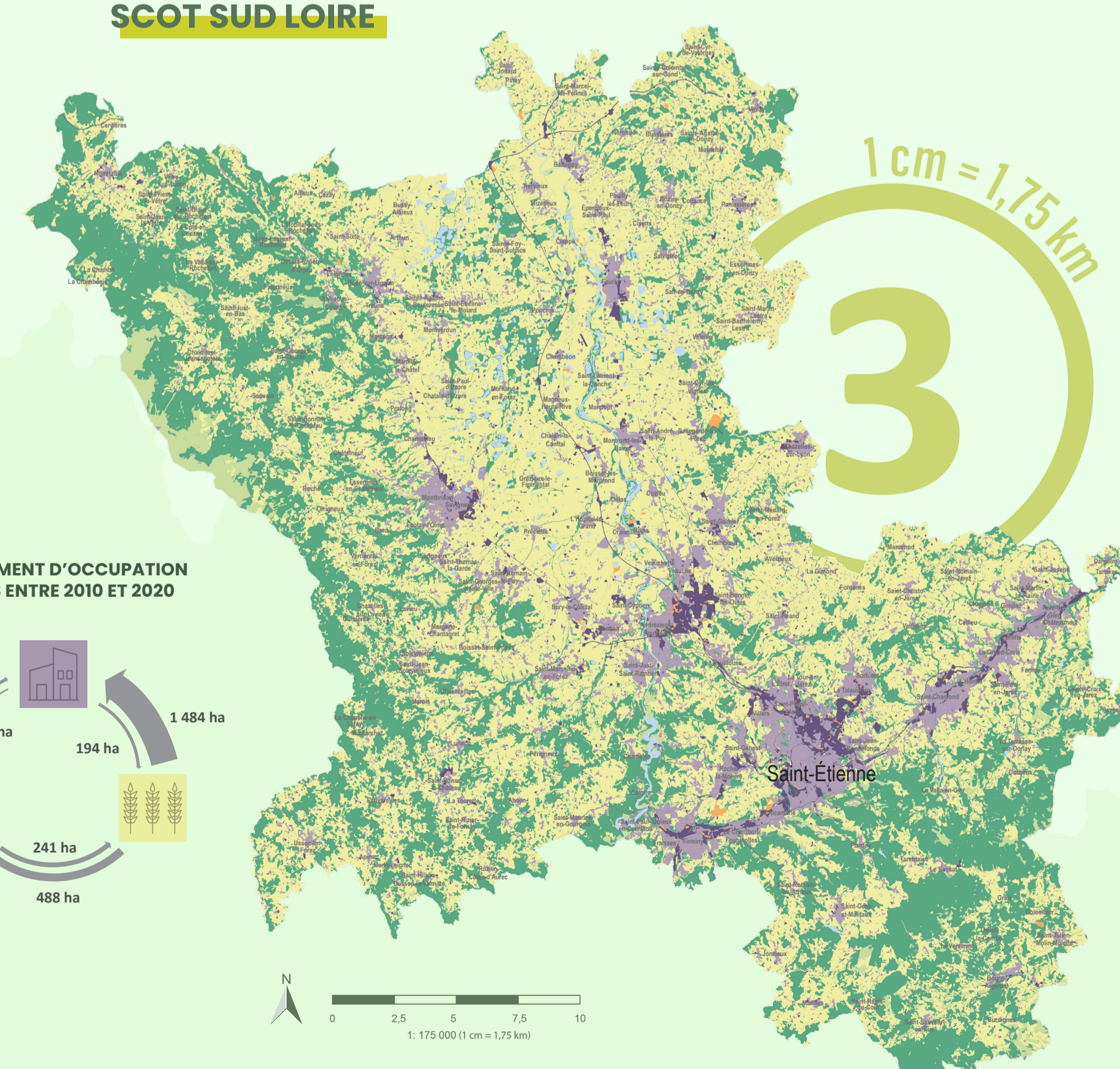
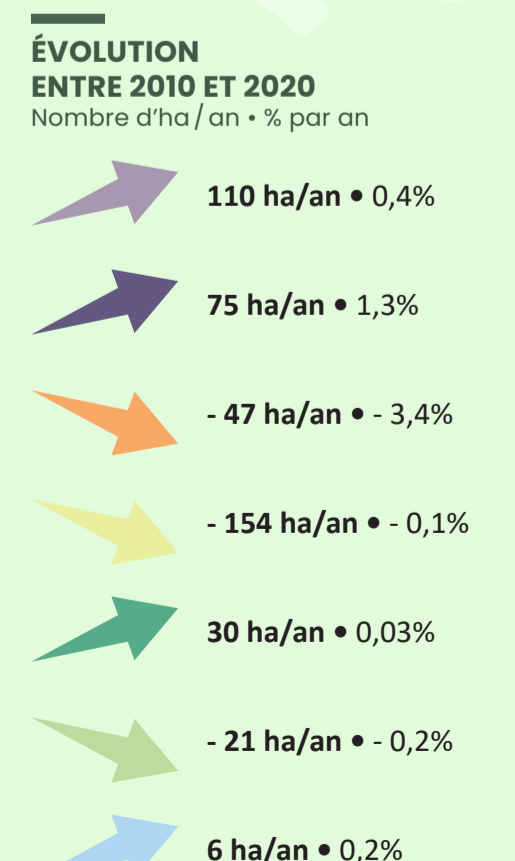
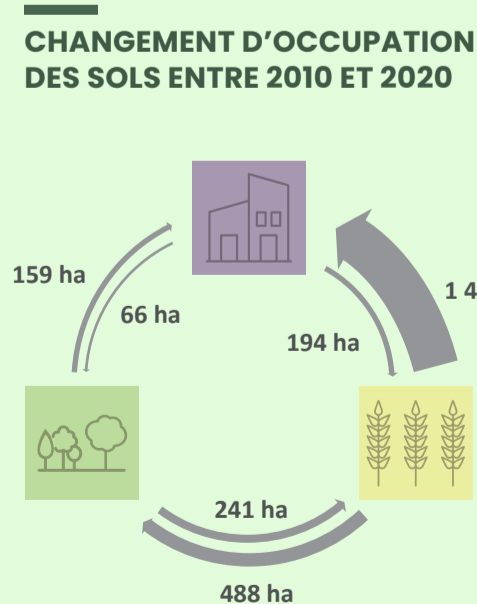
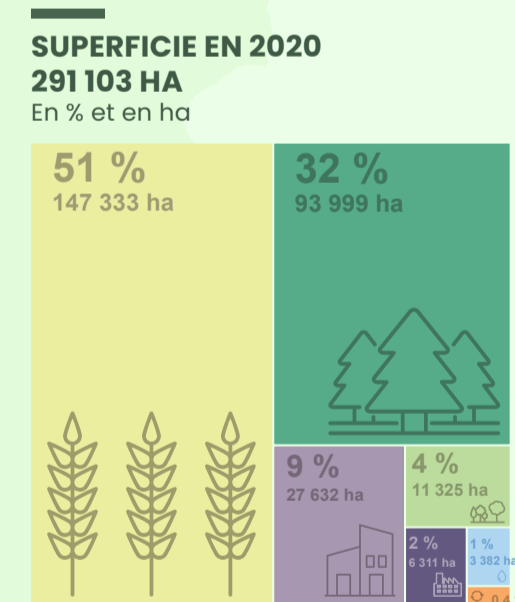
### SCOT DU GRAND CLERMONT



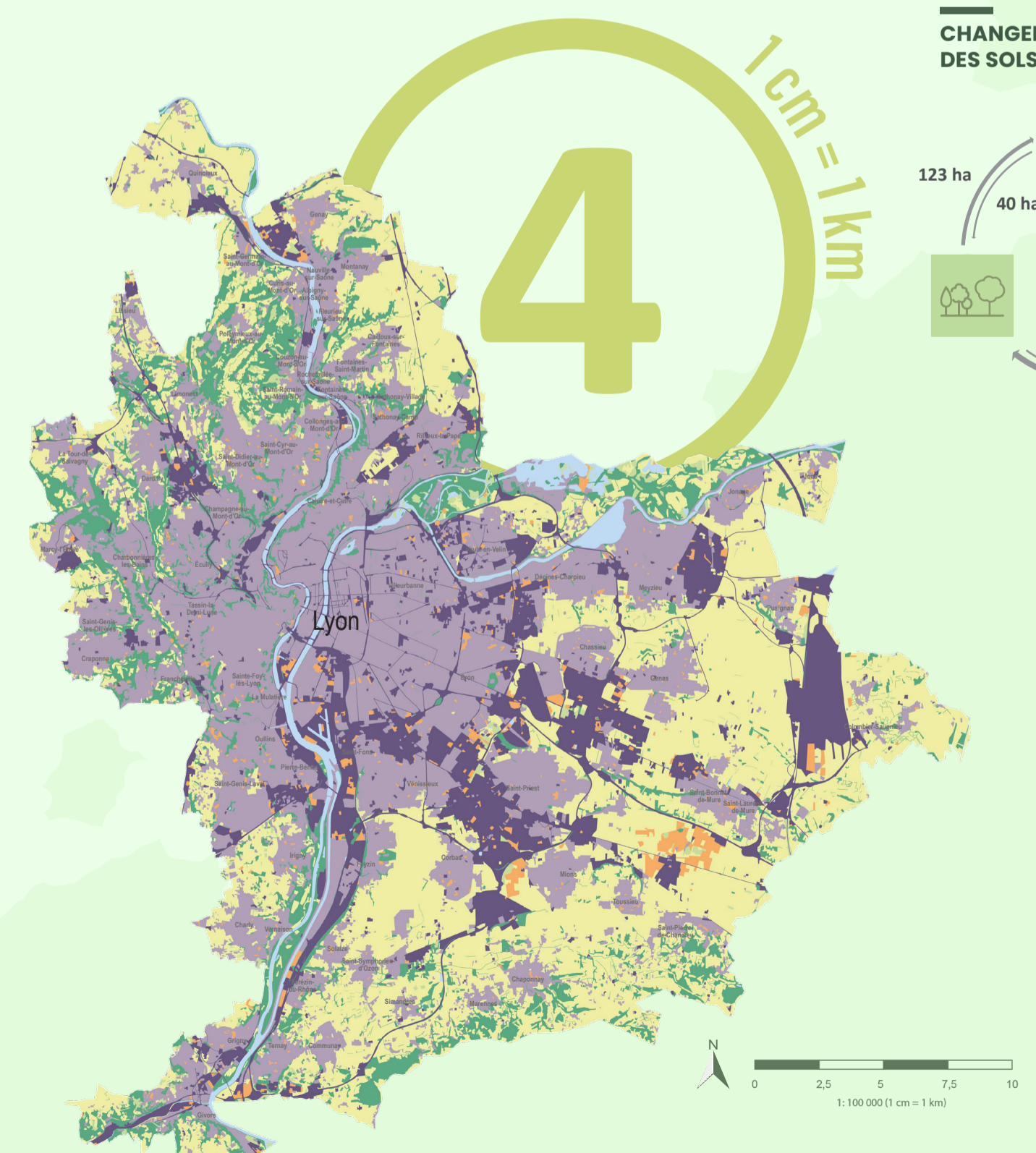
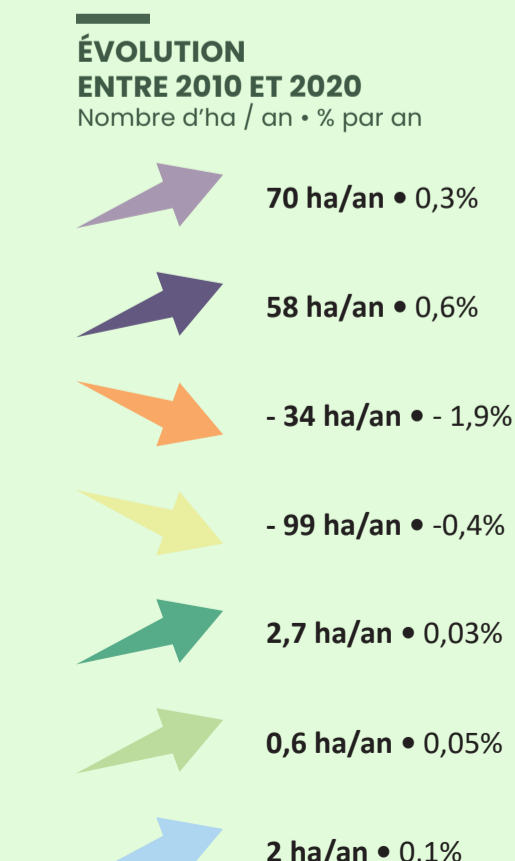
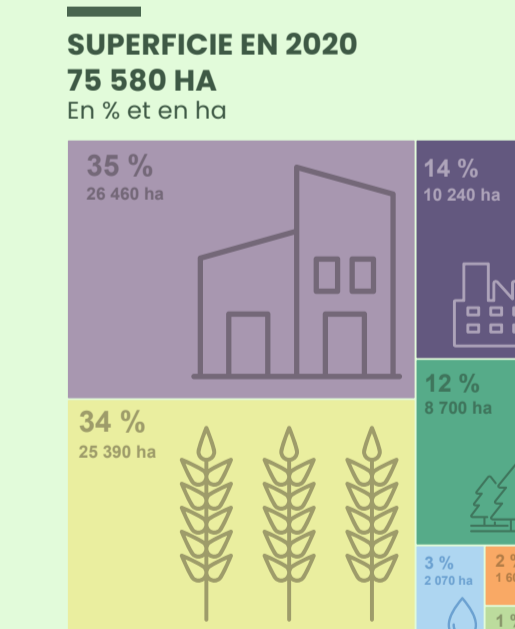
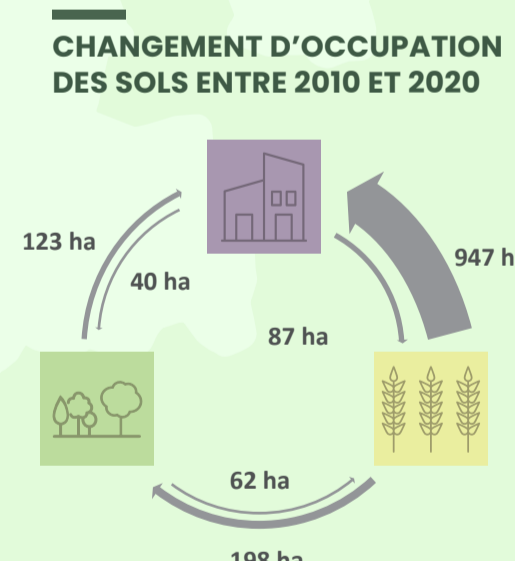
### SCOT DE LA GRANDE RÉGION DE GRENOBLE



### SCOT SUD LOIRE



### SCOT DE L'AGGLOMÉRATION LYONNAISE



Source : MOS 2020 / Cartographie/Infographie : URBA4 / Communauté créative - Urbanoproject