

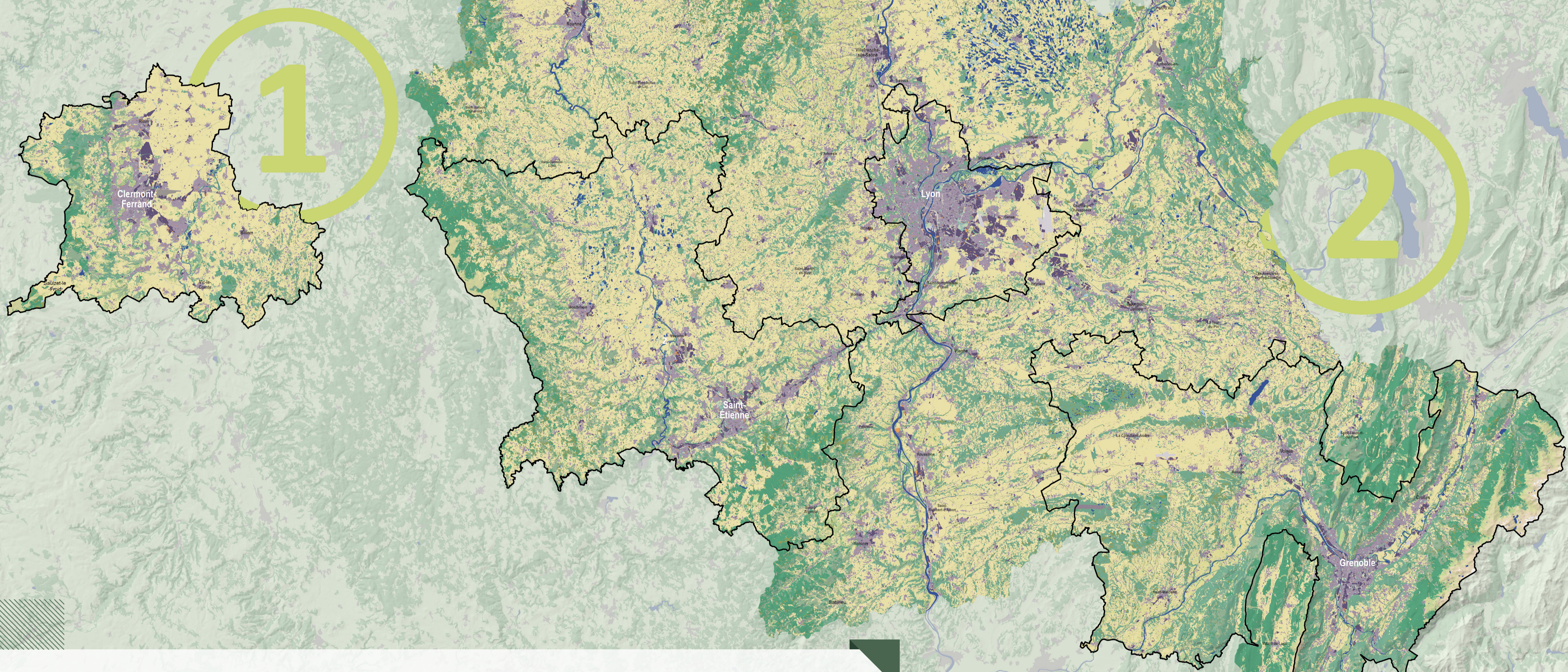
# Occupation des sols en 2020 sur les territoires couverts par l'outil d'observation des agences d'urbanisme de la région AURA

18 790 km<sup>2</sup>

COUVERT PAR LE MOS 2020

26%

DE LA RÉGION AUVERGNE RHÔNE-ALPES



## Types d'espace du Modèle d'Occupation des Sols (MOS)

### ESPACES URBAINS

- Zones bâties d'habitat
- Zones d'équipements
- Espaces verts
- Espaces récréatifs

### ESPACES D'ACTIVITÉS

- Zones d'activités
- Infrastructures routières et ferroviaires
- Infrastructures portuaires
- Infrastructures aéroportuaires

### ESPACES URBAINS EN MUTATION

- Zones de chantiers, de décharges et d'extractions de matériaux
- Dents creuses urbaines

### ESPACES AGRICOLES

- Cultures annuelles et prairies
- Cultures permanentes

### ESPACES FORESTIERS

- Peuplement de feuillus
- Peuplement de conifères
- Peuplement indéterminé
- Boisement en mutation
- Alignements de boisements

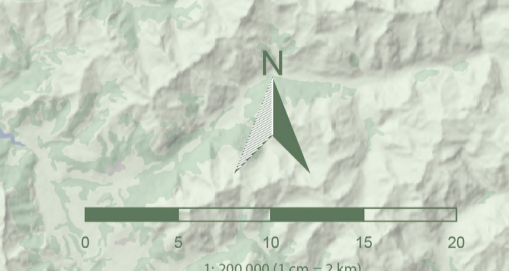
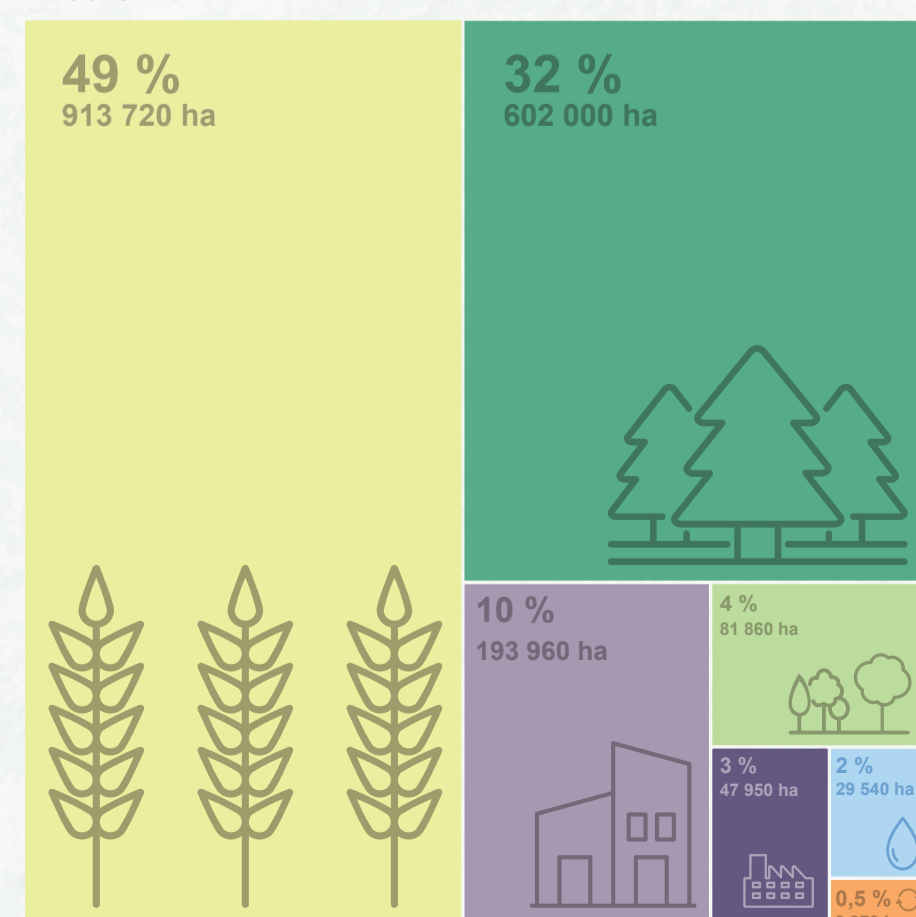
### AUTRES ESPACES NATURELS

- Landes et fourrés
- Prairies naturelles
- Roches nues

### SURFACES EN EAU ET GLACIERS

- Marais et tourbières
- Cours et voies d'eau et surfaces en eau
- Glaciers

**SUPERFICIE EN 2020**  
18 790 000 HA  
En % et en ha



**OCCUPATION DES SOLS EN 2020  
SUR LES TERRITOIRES COUVERTS  
PAR L'OUTIL D'OBSERVATION  
DES AGENCES D'URBANISME DE  
LA RÉGION AURA**



**Agences d'urbanisme**  
de la région Auvergne-Rhône-Alpes

L'observation de l'occupation des sols et le suivi de son évolution, une aide à la décision et à la définition des politiques publiques.

Cœur de métier des agences d'urbanisme d'Auvergne-Rhône-Alpes, l'observation territoriale permet de développer une connaissance approfondie des territoires et des modes de vie aux différentes échelles, de déceler les grandes tendances à l'œuvre et d'aider ainsi les élus et les acteurs à construire les politiques publiques de demain.

Compte tenu de l'enjeu de réduction de la consommation d'espaces promu par le législateur depuis les années 2000, l'observation de l'occupation des sols et le suivi de la consommation d'espaces constituent une préoccupation majeure des collectivités et des acteurs de l'aménagement et une observation sur laquelle les agences sont mobilisées depuis longtemps.

Le développement d'une connaissance objective des évolutions territoriales à l'œuvre permet d'avoir une meilleure compréhension des dynamiques, des mutations territoriales et des évolutions à venir et permet ainsi d'anticiper l'intervention des politiques publiques pour s'inscrire dans une trajectoire de sobriété foncière. Les données d'occupation des sols OCS dont les agences sont dotées permettent de :

- décrire l'usage des sols,
- d'observer, localiser et quantifier l'évolution des espaces urbains, agricoles et naturels sur la dernière décennie
- de réaliser un suivi fin et précis des évolutions de l'occupation des sols dans le temps et dans l'espace.



**Agences d'urbanisme**  
de la région Auvergne-Rhône-Alpes

Le réseau Urba4, une ingénierie territoriale mutualisée à l'échelle de la région Auvergne-Rhône-Alpes

Agence d'urbanisme et de développement  
Clermont Métropole  
www.clermontmetropole.org

Agence d'urbanisme de la région  
stéphanoise  
www.epures.com

Agence d'urbanisme de l'aire  
métropolitaine  
lyonnaise  
www.urbyon.org

Agence d'urbanisme de la région  
grenobloise  
www.aurg.fr

QR code and text: Pour plus d'informations sur le MOS 2020, un document de présentation synthétique

Source : MOS 2020 - Cartographie Régionale, Urbain / Clermont Métropole - Urbanisme