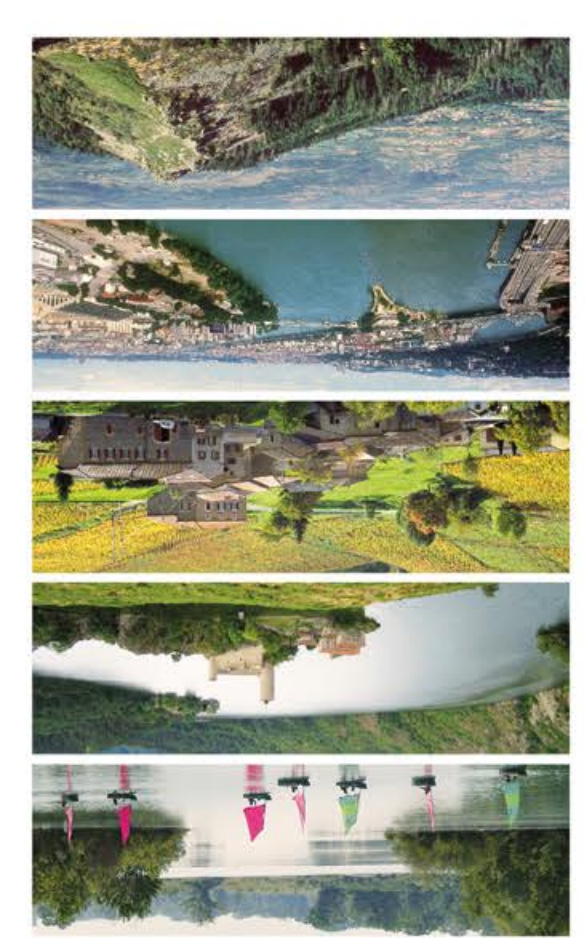


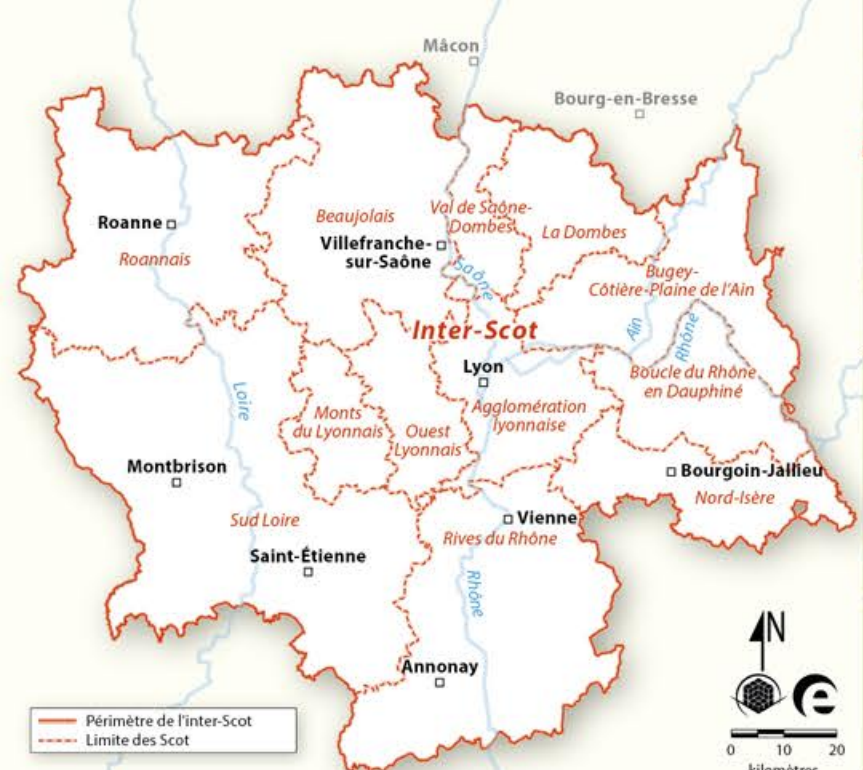


# L'aire métropolitaine Lyon Saint-Étienne

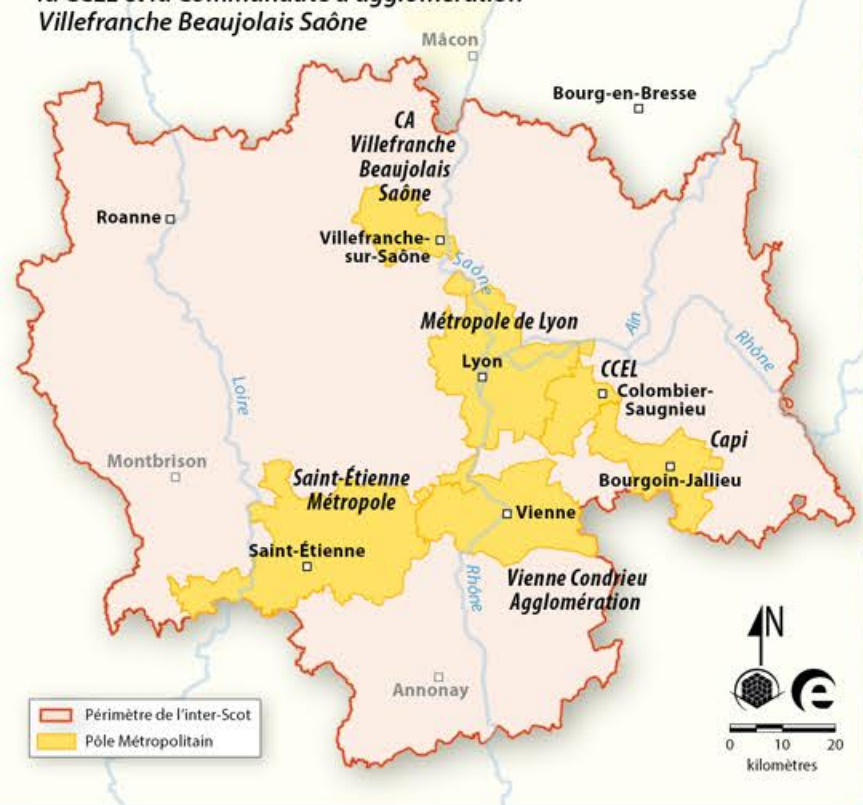
Carte au 1/200 000  
Saint-Étienne  
L'aire métropolitaine Lyon



La région Auvergne-Rhône-Alpes  
Région 4 838 communes, 6 942 736 habitants, 69 711 km<sup>2</sup>  
Auvergne-Rhône-Alpes 3 435 058 habitants, 135 677 km<sup>2</sup>



L'inter-Scot  
Espace de coordination des documents de planification de l'aire métropolitaine Lyon Saint-Étienne  
991 communes, 3 435 058 habitants, 135 677 km<sup>2</sup>



Le pôle métropolitain  
Territoire de mise en œuvre d'actions communes entre la Métropole de Lyon, Saint-Étienne Métropole, Vienne Condrucq Agglomération, La Capl, la CCE et la Communauté d'agglomération Villefranche Beaujolais Saône  
190 communes, 2 131 792 habitants, 2 271 km<sup>2</sup>

**Périmètres (Perimeters)**

- de l'inter-Scot (of the inter-Scot)
- des Scot (of Scot)
- des départements (of local government)

**Réseaux (Networks)**

- Voies ferrées (Railways)
- TGV (High Speed Train)
- Gares (Stations)
- Autoroutes (Highways)
- Voies rapides (Freeways)
- Routes principales (Main roads)
- Routes secondaires (Secondary roads)
- Routes locales (Other roads)

**Villes (Cities)**

Villes (Cities)	Population
LYON	sup. à 150 000 hab.
Villeurbanne	50 000 à 150 000 hab.
Saint-Chamond	15 000 à 50 000 hab.
Montluel	5 000 à 15 000 hab.
Chaponnay	2 000 à 5 000 hab.
Marenes	inf. à 2 000 hab.

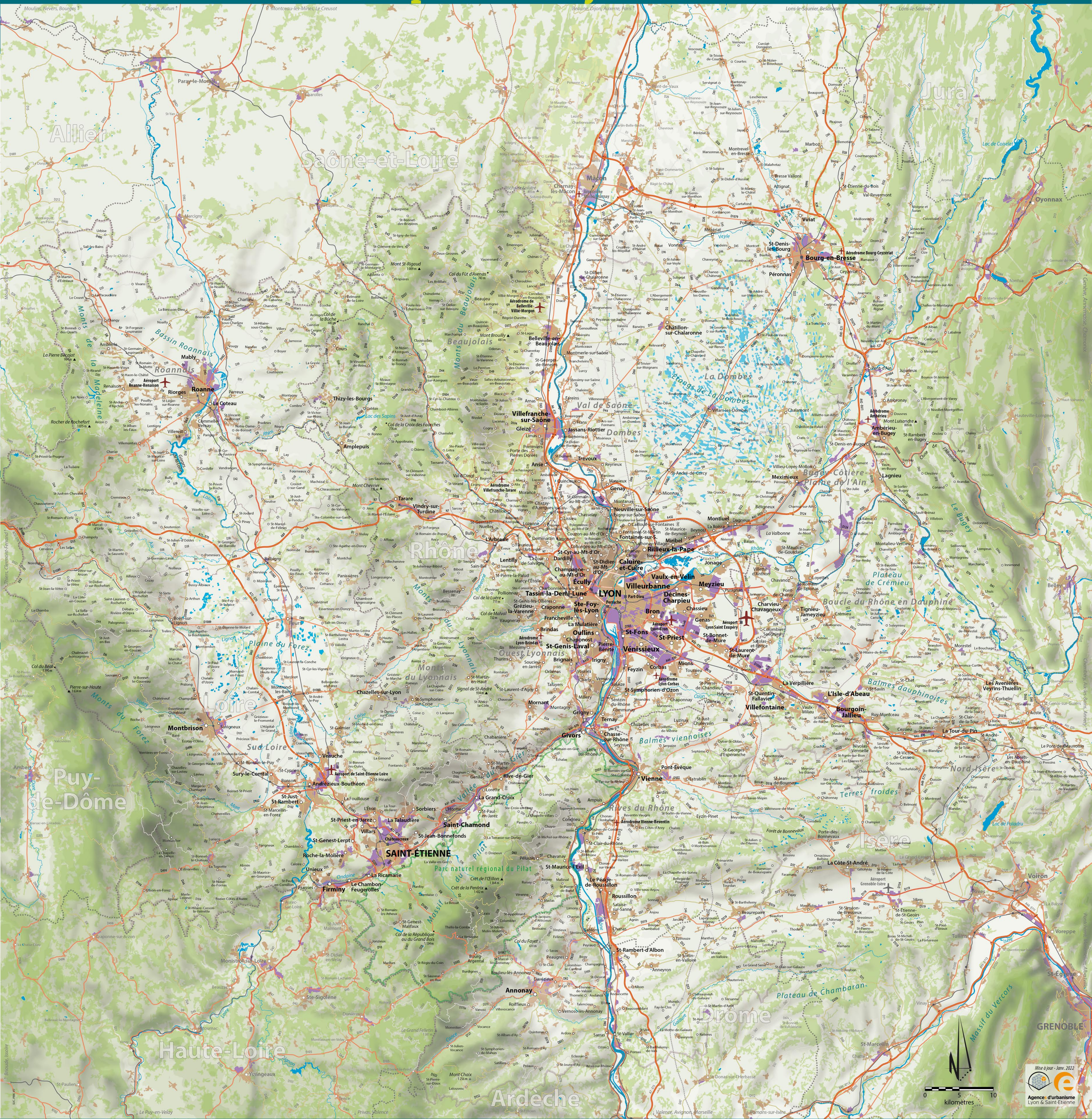
**Occupation du sol (Land)**

- Tissu urbain (Urban)
- Zones d'activités (Activities areas)
- Bois, forêts et vignobles (Forests, vineyards)

**Altitudes (Elevation)** (en mètres)

- 1 600 (point le plus haut 1 634 m à Pierre-sur-Haute)
- 100 (point le plus bas 131 m à Beausemblant)
- ▲ Sommets (Summits)

Sources : CORINE Land Cover 2018; BD ALTI; BD CARTO; BD CARTAGE; INSEE RP 2019; données Agences d'urbanisme.



Mise à jour - Janv. 2022  
0 5 10 Kilomètres