

En tant que membre, à quoi ai-je accès ?



Un lieu de neutralité et un tiers de confiance entre ses membres

- ▶ Je m'associe à une ingénierie partenariale (plus de 50 membres adhérents et associés), qui facilite l'émergence et la mise en œuvre de projets cohérents à l'échelle de l'aire métropolitaine lyonnaise.
- ▶ Je participe à ses instances décisionnelles, qui représentent de manière équilibrée et paritaire la diversité des territoires de l'aire métropolitaine lyonnaise.
- ▶ J'y trouve un espace pour favoriser le dialogue interterritorial et nouer le dialogue avec l'agglomération lyonnaise et les bassins de vie qui la joutent.

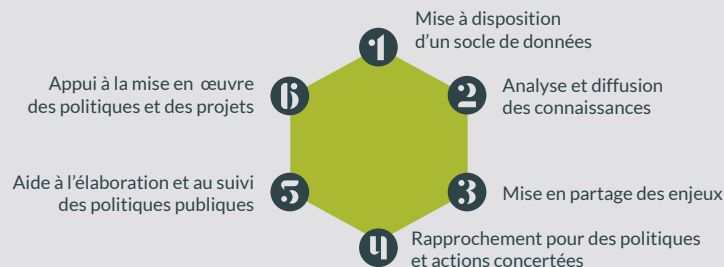


Une ingénierie aux compétences multiples, engagée dans les transitions territoriales

- ▶ J'ai accès aux méthodologies engagées pour la réalisation de quelque 300 missions annuelles qui contribuent à la définition et à la mise en œuvre des politiques d'urbanisme et d'aménagement pour favoriser les transitions économiques, sociales et écologiques.
- ▶ Je peux faire appel à l'Agence d'urbanisme pour mener des études, définir des projets, élaborer des politiques... grâce à la diversité des métiers (urbanistes, géographes, architectes, économistes ingénieurs des transports statisticiens, géomaticiens, sociologues, spécialistes de l'habitat, du développement durable, documentalistes...). Je finance alors par convention et subvention au prorata de mon intérêt à la réalisation du programme de travail partenarial.



Le sens partenarial des missions de l'Agence



L'Agence met ainsi à disposition de ses membres un socle commun de données 1 dans des champs thématiques et transversaux de plus en plus variés. Elle analyse ces données et diffuse largement ses connaissances auprès de ses partenaires 2. Elle organise la mise en débat des enjeux auxquels sont confrontés les territoires et leurs acteurs 3.

Par sa capacité à impulser des rapprochements entre les acteurs, elle amène les uns et les autres à partager leurs politiques, à enrichir leurs projets et à coordonner leurs actions 4. Axe majeur de ses missions, l'Agence accompagne ses membres dans l'élaboration et le suivi de leurs politiques publiques 5. Enfin, elle les appuie dans la mise en œuvre de leurs politiques, particulièrement pour la « fabrique urbaine » 6.



Un lieu de ressources et de partage des savoirs pour ses membres

- ▶ Je contribue, par ma cotisation annuelle, à un socle commun d'activités « accessible à tous, financé par tous », et notamment les observatoires partenariaux qui étendent progressivement leurs travaux au périmètre du carré métropolitain.
- ▶ Je dispose d'une image satellitaire sur un pas de temps de 5 ans, me permettant de connaître et de suivre l'évolution de mon territoire.
- ▶ Je participe aux temps forts (échanges professionnels, repères européens, etc.) préparés et animés par Urbalyon.
- ▶ Je bénéficie de la participation d'Urbalyon à de nombreux réseaux et partenariats professionnels, universitaires et scientifiques, locaux, nationaux et européens.
- ▶ J'ai accès à l'**extranet de l'Agence**, comportant différents applicatifs et des publications réservés aux membres.
- ▶ Je suis informé des travaux et de l'actualité d'Urbalyon par différents **médias et supports de communication** :



1 **site internet** : www.urbalyon.org/



1 **Lettre d'information mensuelle** : [Lettres d'information | Urbalyon](#)



La **revue semestrielle Points communs** : [Revue Points Communs | Urbalyon](#)



Nos **Web TV et replays des séminaires** : www.youtube.com/ [Agence d'urbanisme de l'aire métropolitaine lyonnaise](#)

- ▶ Et pour aller plus loin dans vos recherches, notre **médiathèque** :



La **base documentaire** : <http://documentation.urbalyon.org/>



La **photo-cartothèque** : <http://phototheque.urbalyon.org/>

Extranet : mode d'emploi



La partie réservée
au site internet

L'espace membre du site internet de l'Agence (www.urbalyon.org), vous permet l'accès au Géoclip métropolitain. Pour cela, il est nécessaire de se créer un compte en cliquant sur [Accès membres](#) dans l'entête du site, en privilégiant Chrome.

Dans un délai de 48h, vous recevrez un mail avec un code de vérification confirmant la prise en compte de votre demande et vous permettant de finaliser la création de votre compte et d'accéder aux ressources (pensez à vérifier dans les courriers indésirables).

Un applicatif réservé aux adhérents :

GÉOCLIP

MÉTROPOLITAIN

Outil ayant pour vocation la diffusion de données locales sur différents thèmes et découpages administratifs.

L'applicatif fonctionne sur le périmètre Auvergne-Rhône-Alpes (+ département 71). Les données sont disponibles à différentes échelles (Iris, commune, EPCI, Scot, département).

Vous avez la possibilité à partir de cet outil de comparer « à façon » tous les territoires, de produire des cartes personnalisées, d'intégrer et d'exploiter vos propres données, de télécharger les informations disponibles...

Les sources de données mobilisées sont : Insee, Sit@del, Acofss-Urssaf, Filosofi, Pôle emploi, MOS 2020, etc.



Tour Part-Dieu, 23^e étage
129 rue Servient
69326 Lyon Cedex 3
Tél. : +33(0)4 81 92 33 00
www.urbalyon.org



L'Agence
d'urbanisme,
une ingénierie
partagée

