



**OBSERVATOIRE
PARTENARIAL
DE LA COHESION
SOCIALE
ET TERRITORIALE**

JUILLET 2022

**Évolutions démographiques
des quartiers de la politique de la ville
(Recensement de la population 2013 – 2018)
Métropole de Lyon**

Commune : Fontaines-sur-Saône

Evolutions démographiques des quartiers de la politique de la ville dans la Métropole de Lyon (2013 – 2018)

Dans le cadre de l'évaluation du contrat de ville métropolitain (2015 – 2023), l'agence d'urbanisme a réalisé une exploitation des données Insee du recensement de la population sur la période 2013 - 2018 à l'échelle des quartiers de la géographie prioritaire :

- Quartiers prioritaires de la politique de la ville (QPV)
- Quartiers QPV + quartier de veille active (extension QPV) correspondant à l'ancien périmètre CUCS
- Quartiers de veille active (QVA).

Source : Insee Recensement de la population 2013 – 2018

Méthode

Des méthodes d'exploitation différentes ont été utilisées selon le type de quartier (QPV ou QVA, QPV + QVA) et selon la correspondance avec les périmètres des quartiers : regroupement iris, Diaf périmètre à façon, fichier exhaustif avec tri sur population habitant dans un logement locatif social.

La méthode regroupement Iris s'appuie sur une sélection des Iris (Iris isolés ou cumul d'Iris) réalisée au début du contrat de ville en 2015 qui avait été validée par les Directions de projet, ajustée pour quelques quartiers au périmètre de suivi du projet de renouvellement urbain (La Duchère à Lyon et Terraillon à Bron).

La méthode Diaf périmètre à façon a fait l'objet d'une commande à l'Insee. Le périmètre sélectionné doit compter au moins 1 000 logements dans des communes de plus de 10 000 habitants.

Nombre de fiches quartier selon la méthode utilisée – Total : 72 fiches quartier

Type quartier	Méthode A Regroupement Iris QPV ou QVA	Méthode B Regroupement Iris QPV + QVA (extension QPV)	Méthode C Diaf périmètre à façon QPV ou QVA	Méthode D Détail tri parc locatif social QPV ou QVA
QPV	8		10	12
QPV + QVA		22		
QVA	5		5	10
Total	13	22	15	22

Exemple codage des fiches : Bron Parilly – code zone : 01 A (reprise dans la carte), méthode A

Politique de la Ville	Source : Insee - RP 2018	Zone01A	A
Bron : Parilly	Agrégration Iris / QPV	RP 2013	Evolution 2013 / 2018

Cependant, aucune de ces méthodes n'a permis de fournir des données sur certains quartiers en raison d'une correspondance insatisfaisante avec les périmètres iris, leur taille trop petite (moins de 1 000 logements) ou leur localisation dans une commune de moins de 10 000 habitants (exploitation Diaf non possible).

Quartiers non traités

Catégorie quartier	Commune Nom du quartier	
Quartiers prioritaires de la politique de la ville (QPV)	Grigny Le Vallon	Meyzieu Le Mathiolan
	Lyon 9 ^e Loucheur – Gorge de Loup	Neuville-sur-Saône La Source
Quartiers de veille active (QVA)	Décines La Soie-Montabertlet	Lyon 5 ^e Jeunet Menival
	Feyzin Vignettes-Figuières – Maures	Moins Joliot Curie
	Feyzin Les Razes	Neuville-sur-Saône L'Echo
	Irigny Yvours	Oullins Ampère
	La Mulatière Le Roule - Le Bocage	Rillieux-la-Pape La Roue
	La Mulatière Le Confluent	Saint-Priest Beauséjour
		Vénissieux Joliot Curie
		Vernaison Le Péronnet

Repères pour l'utilisation des fiches

Comme les données du recensement de la population se comparent sur un pas de 5 ans, les évolutions portent sur la dernière année disponible à l'Iris (RP 2018) comparée au RP 2013.

Insee RP 2018	RP 2013	Evolution 2013/2018	MDL 2018 Comparaison avec la moyenne Métropole ()
---------------	---------	---------------------	---

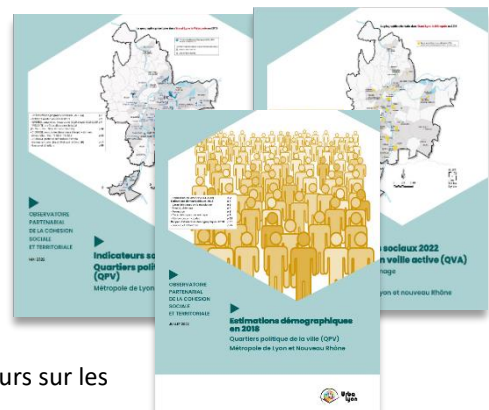
Thèmes	Critères
Population	Classe d'âge selon le sexe Indice de jeunesse Population française, étrangère, immigrée Population des ménages Catégories socio-professionnelles selon le genre
Logement/ Résidence principale	Statut d'occupation Individuel/collectif Nombre de pièces Surface Période de construction
Ménages	Ancienneté emménagement Statut d'occupation Equipements sanitaires/mode de chauffage parking Nombre de voiture Composition des ménages Familles Familles monoparentales Population des ménages selon les classes d'âge Catégories socio-professionnelles Marié/non marié Nombre d'enfants par famille
Formation	Population scolarisée par classe d'âge Diplôme selon le genre (non scolarisés, scolarisés)
Actifs	Classes d'âge selon le genre Type d'activité selon le genre Actifs selon l'âge et le genre Actifs occupés selon l'âge et le genre Taux d'activité selon l'âge et le genre Chômeurs selon l'âge et le genre Inactifs selon le genre Catégories socio-professionnelles selon classes d'âge Type d'activité Lieu de travail des actifs occupés Modes de transport des actifs ayant un emploi
	Quelques définitions en dernière page

Autres sources disponibles :

En 2022, l'agence d'urbanisme a actualisé les données disponibles sur les **périmètres exacts des QPV et QVA** avec des données d'évolution depuis 2015 :

- **Annuaire QPV** : Revenus (Filosofi), Précarité (Caf du Rhône), chômage (Pôle emploi).
- **Les estimations mixtes de la population QPV** (Insee Recensement de la population 2018, rappel RP 2010).
- **Annuaire QVA** : Précarité (Caf du Rhône), chômage (Pôle emploi).

Depuis 2015, l'agence a réalisé la géolocalisation du fichier des chômeurs sur les QPV et QVA à deux périodes différentes (pôle emploi 2016 – 2020).



■ Danger statistique + ou - 80
■ Vigilance statistique + ou - 30 à 50

Le recensement est un sondage nécessitant
une interprétation statistique à cette échelle

Population	2013				2018				MDL 2018
	Homme	Femme	Habitants	% Habitants	Habitants	% Habitants	Valeur abs.	pourcent.	
Pop 0-14 ans	70	80	150	30%	95	32%	+55	+58%	19%
Pop 15-29 ans	25	35	60	12%	62	21%	-2	-3%	23%
Pop 30-44 ans	70	60	130	26%	52	17%	+78	+149%	20%
Pop 45-59 ans	30	40	70	14%	47	16%	+23	+48%	17%
Pop 60-74 ans	25	35	60	12%	24	8%	+36	+153%	13%
Pop 75 ans ou +	5	20	25	5%	19	6%	+6	+32%	8%
Total	225	270	495	100%	299	100%	+196	+66%	100%

Population	2013				2018				MDL 2018
	Homme	Femme	Habitants	% Habitants	Habitants	% Habitants	Valeur abs.	pourcent.	
Pop 0-19 ans	80	90	170	34%	114	38%	+56	+49%	25%
Pop 20-64 ans	120	145	265	54%	152	51%	+113	+75%	58%
Pop 65 ans ou +	25	35	60	12%	33	11%	+27	+81%	16%
Total	225	270	495	100%	299	100%	+196	+66%	100%

	Habitants	% Habitants
Hommes	225	45%
Femmes	270	55%

	Habitants	% Habitants	Valeur abs.	pourcent.	MDL 2018
	137	46%	+88	+64%	48%
	161	54%	+109	+68%	52%

Habitants		
Pop 0-2 ans	40	
Pop 3-5 ans	35	
% Habitants		
Pop 0-5 ans	75	15%
Pop 6-10 ans	45	9%
Pop 11-17 ans	40	8%
Pop 18-24 ans	30	6%
Pop 25-39 ans	135	27%
Pop 40-54 ans	70	14%
Pop 55-64 ans	40	8%
Pop 65-79 ans	40	8%
Pop 80 ans ou +	20	4%

	Habitants	% Habitants	Valeur abs.	pourcent.	MDL 2018
	33	11%	+42	+126%	8%
	28	10%	+17	+58%	6%
	38	13%	+2	+5%	8%
	33	11%	-3	-10%	12%
	43	14%	+92	+216%	22%
	66	22%	+4	+5%	18%
	24	8%	+16	+69%	10%
	14	5%	+26	+181%	11%
	19	6%	+1	+5%	5%

	Homme	Femme	Habitants
Indice jeunesse (20/60 ans)	2,7	1,6	2,0

	Habitants	Différence en points	MDL
	2,7	-0,7	1,2

Pop Français	440	444%
Pop Etrangers	55	56%
Pop Immigrés	100	101%

	Habitants	% Habitants	Valeur abs.	pourcent.	MDL
	228	76%	+212	+93%	89%
	71	24%	-16	-23%	11%
	66	22%	+34	+51%	15%

Pop ménages	2 415
Pop hors ménages	0

	1 977	+438	+22%
	0		

	Homme	Femme	Pop 15 ans +	% Pop 15 ans +	Pop 15 ans +	% Pop 15 ans +	Valeur abs.	pourcent.	MDL 2018
Agriculteurs expl.	0	0	0	0%	0	0%	+0	nd	0%
Artisans, Comm, Chefs entr	0	0	0	0%	0	0%	+0	nd	3%
Cadres, Prof intel sup	0	0	0	0%	5	2%	-5	-100%	15%
Prof intermédiaires	30	30	60	16%	28	14%	+32	+111%	16%
Employés	50	50	100	26%	66	33%	+34	+51%	15%
Ouvriers	0	0	0	0%	43	21%	-43	-100%	9%
Retraité	45	45	90	24%	28	14%	+62	+216%	21%
Autres	65	65	130	34%	33	16%	+97	+292%	21%
Total >15 ans	190	190	380	100%	204	100%	+176	+86%	100%

Logements	
Logements	205

Résidences principales	205	100%
Rés second, occasion	0	0%
Logements vacants	0	0%
Tot Logement	205	100%

Logements		Valeur abs.	pourcent.	MDL
133		+72	+54%	
Résidences principales :				
133	100%	+72	+54%	90%
0	0%	+0	nd	3%
0	0%	+0	nd	7%
133	100%	+72	+54%	100%

Logement	% Logement	Rés. Princ	Nb pièce par Res. Princ.	Logement	% Logement	Valeur abs.	pourcent.	MDL 2018
Maisons	0	0%	0	0	0%	+0	nd	17%
Appartements	200	98%	200	133	100%	+67	+51%	82%
Autre	5	2%	5	0				2%
Total	205	100%	205	133	#DIV/0!	+72	+54%	2,4

Résidence principales	% résidence principales	Rés princ 1 pièce	0	0%	Résidence principales	% résidence principales	Valeur abs.	pourcent.	MDL 2018
Rés princ 1 pièce	0	0%	0	0%	0	0%	+0	nd	9%
Rés princ 2 pièces	80	39%	80	39%	43	32%	+37	+88%	17%
Rés princ 3 pièces	80	39%	80	39%	47	36%	+33	+69%	24%
Rés princ 4 pièces	35	17%	35	17%	33	25%	+2	+5%	21%
Rés princ 5 pièces ou +	10	5%	10	5%	9	7%	+1	+5%	20%
Tot résidences princ.	205	100%	205	100%	133	100%	+72	+54%	100%

Rés princ			MDL 2018					
de moins de 30 m2	0	0%	8%					
de 30 à 40 m2	5	2%	8%					
de 40 à 60 m2	90	44%	21%					
de 60 à 80 m2	90	44%	27%					
de 80 à 100 m2	20	10%	18%					
de 100 à 120 m2	0	0%	9%					
de 120 m2 ou plus	0	0%	9%					
Tot. résidences princ.	205	100%	100%					

Rés princ	Type maison	Type appart	% Rés princ	MDL 2018
avt 2016	185	0	180	90%

Rés princ	Maison	Appart	% des résidences princ.	Rés princ	% des résidences princ.	Valeur abs.	pourcent.	MDL 2018
avt 1919	0	0	0%	0	0%	+0	nd	9%
1919 à 1945	0	0	0%	0	0%	+0	nd	7%
1946 à 1970	15	0	15	5	4%	+10	+216%	25%
1971 à 1990	20	0	20	0	0%	+20	nd	28%
1991 à 2005	0	0	0	0	0%	+0	nd	16%
2006 à 2015 (ou 2010)	150	0	145	33	25%	+117	+352%	12%
NSP	20	0	20	95	71%	-75	-79%	2%
Total	205	0	200	133	100%	+72	+54%	100%

Ménages emménagés

	Ménages	Pop des ménages	Taille des ménages
Moins 2 ans	15	30	2,0
Entre 2-4 ans	60	135	2,3
Entre 5-9 ans	105	275	2,6
Depuis 10 ans ou +	25	55	2,2
Total	205	495	2,4

Propriétaires	0	0	0,0
Locataires privés	0	0	0,0
Locataire HLM	200	490	2,5
Logé gratuit	5	5	1,0
Total	205	495	2,4

Durée moy dans un logement	Nbre d'années
Propriétaires	0,0
Locataires privés	0,0
Locataire HLM	6,8
Logé gratuit	7,0
Total	6,8

	Res. Principales	% Res. Principales
SDB baign. douche	185	90%
Chauf Centr. Collectif	160	78%
Chauf Centr Indiv.	35	17%
Chauf Indiv. Elect.	10	5%

Au moins un parking	95	46%
---------------------	----	-----

Aucune voiture	60	29%
Au moins une voiture	145	71%
<i>Une voiture</i>	110	54%
<i>Deux voitures ou +</i>	35	17%
Tot résidences princ.	205	100%

Formation	Pop	Pop scolarisée	% Pop scolarisée
Pop 2-5 ans	75	30	40%
Pop 6-10 ans	45	45	100%
Pop 11-14 ans	30	30	100%
Pop 15-17 ans	10	10	100%
Pop 18-24 ans	30	10	33%
Pop 25-29 ans	20	0	0%
Pop 30 ans ou plus	0	0	#DIV/0!

Pop 15 ans ou + non scolarisée	Homme	Femme	total
Sans diplôme ou BEPC, brevet collèges	65	80	145
CAP-BEP	55	60	115
BAC	20	15	35
Enseignement sup	20	45	65
Total	160	200	360

Repartition par sexe de la population non scolarisée	Homme	Femme	total
Ss diplôme BEPC, brev. Col.	41%	40%	40%
CAP-BEP	34%	30%	32%
BAC	13%	8%	10%
Enseignement sup	13%	23%	18%

Ménages	Taille des ménages	Evo taille des ménages	MDL 2018
66	2,7	-0,7	1,8
52	2,0	+0,3	2,2
14	1,0	+1,6	2,5
0	#DIV/0!	#DIV/0!	2,1
133	2,3	+0,2	2,1

		Valeur abs.	pourcent.	MDL
0	0,0	+0	nd	2,3
0	0,0	+0	nd	1,8
133	2,3	+67	+51%	2,5
0	0,0	+5	nd	1,9
133	0,0	+72	+54%	2,1

Nbre d'année	Evo en point
0,0	+0,0
0,0	+0,0
2,4	+4,4
0,0	+7,0
2,4	+4,4

Res. Principales	% des résidences princ.	Valeur abs.	pourcent.	MDL 2018
133	100%	+52	+39%	96%
123	93%	+37	+30%	35%
5	4%	+30	+638%	37%
5	4%	+5	+111%	26%

85	0	+10	+11%	55%
----	---	-----	------	-----

47	36%	+13	+27%	29%
85	64%	+60	+70%	71%
71	54%	+39	+55%	50%
14	11%	+21	+146%	22%
133	100%	+72	+54%	100%

Pop scolarisée	% Pop scolarisée	Valeur abs.	pourcent.	MDL 2018
19	57%	+11	+58%	72%
28	100%	+17	+58%	97%
33	100%	-3	-10%	98%
5	100%	+5	+111%	96%
14	43%	-4	-30%	67%
0	0%	+0	nd	13%
0	0%	+0	nd	2%

Pop 15 ans ou + non scolarisée	Valeur abs.	pourcent.	MDL
114	+31	+27%	
47	+68	+143%	
52	-17	-33%	
19	+46	+243%	
232	+128	+55%	

Part	MDL 2018
49%	23%
20%	18%
22%	16%
8%	43%

Ménages

	Ménages	% Ménages	Pop des ménages	% Pop des ménages	Ménages	% Ménages	Valeur abs.	pourcent.	MDL 2018
Hommes seuls	35	17%	35	7%	14	11%	+21	+146%	8%
Femmes seules	50	24%	50	10%	43	32%	+7	+17%	11%
Autres sans famille	0	0%	0	0%	0	0%	+0	nd	4%
avec famille(s)	120	59%	410	83%	76	57%	+44	+58%	76%
Tot. Ménages	205	100%	495	100%	133	100%	+72	+54%	100%

Pop mén Personnes seules

	Ménages	% Ménages	Pop des ménages	% Pop des ménages	Ménages	% Ménages	Valeur abs.	pourcent.	MDL 2018
Men. 1 personne	85	41%	85	17%	57	43%	+28	+49%	20%

Ménages avec famille(s) :

	Men. avec familles	% Men. avec familles	Population des familles	% Population	Men. avec familles	% Population	Valeur abs.	pourcent.	MDL 2018
Couple sans enfant	25	21%	50	12%	47	42%	-22	-47%	27%
Couple avec enfant(s)	60	50%	265	65%	28	25%	+32	+111%	58%
Famille mono	35	29%	95	23%	38	33%	-3	-8%	16%
Tot Familles	120	100%	410	100%	114	100%	+6	+5%	100%

Population des ménages pour les familles monoparentales

	Habitants	Nb personnes par foyer	Habitants	Nb personnes par foyer	Valeur abs.	pourcent.	MDL 2018
Population des ménages mono	95	2,7	-3	-0,1	+98	-3353%	2,7

	Pop des ménages	% Pop ménage	Pop vivant seule	% Vivant seul	Pop vivant seule	% Vivant seul	Valeur abs.	pourcent.	MDL 2018
Pop 15-24 ans	0	0%	0	0%	0	0%	+0	nd	17%
Pop 25-54 ans	135	66%	45	53%	24	42%	+21	+90%	40%
Pop 55-79 ans	50	24%	25	29%	14	25%	+11	+76%	31%
Pop 80 ans ou +	20	10%	15	18%	19	33%	-4	-21%	12%
Total	205	100%	85	100%	57	100%	+28	+49%	100%

	Ménages	% Ménage	Pop des ménages	% Pop des ménages	Ménages	% Ménage	Valeur abs.	pourcent.	MDL 2018
Agri expl	0	0%	0	0%	0	0%	+0	nd	0%
Art Comm Chefs entr	0	0%	0	0%	0	0%	+0	nd	5%
Cadres Prof int sup	0	0%	0	0%	5	4%	-5	-100%	20%
Prof intermédiaire	45	22%	70	14%	14	11%	+31	+216%	19%
Employé	55	27%	70	14%	47	36%	+8	+16%	17%
Ouvrier	35	17%	45	9%	38	29%	-3	-8%	15%
Retraité	55	27%	70	14%	24	18%	+31	+132%	16%
Autre	15	7%	240	48%	5	4%	+10	+216%	7%
Total	205	100%	495	100%	133	100%	+72	+54%	100%

Pop 15 ans ou +

	Marié	%
Marié	170	49%
Non marié	175	51%
dont pacsé	10	3%
Concubinage	15	4%
Veuve / veuf	20	6%
Divorcé	20	6%
Célibataire	110	32%
Total	345	

	Pop 15 ans ou +	% Pop 15 ans ou +	Valeur abs.	pourcent.	MDL 2018
	76	25%	+94	+124%	38%
	223	75%	-48	-21%	62%
					5%
					11%
					6%
					7%
Total	299		+46	+16%	34%

Enfant moins de 25 ans

	Famille	% familles
Fam 0 enfant	35	29%
Fam 1 enfant	30	25%
Fam 2 enfants	25	21%
Fam 3 enfants	20	17%
Fam 4 enfants ou +	10	8%

	Familles	% familles	Valeur abs.	pourcent.	MDL 2018
	9	13%	+26	+269%	45%
	28	38%	+2	+5%	22%
	19	25%	+6	+32%	21%
	14	19%	+6	+41%	9%
	5	6%	+5	+111%	4%

Actifs

	Hommes	Femmes	Pop 15-64 ans	% Pop 15-64 ans	Pop 15-64 ans	% Pop 15-64 ans	Valeur abs.	pourcent.	MDL 2018
Pop 15-24 ans	10	10	40	14%	38	22%	+2	+5%	24%
Pop 25-54 ans	95	65	205	72%	109	64%	+96	+88%	61%
Pop 55-64 ans	5	10	40	14%	24	14%	+16	+69%	15%
Total	110	85	285	100%	171	100%	+114	+67%	100%

	Pop 15-64 ans	% Pop 15-64 ans	Pop 15-64 ans	% Pop 15-64 ans	Valeur abs.	pourcent.	MDL 2018
Hommes	130	46%	71	42%	+59	+83%	48%
Femmes	155	54%	100	58%	+55	+56%	52%
Total	285	100%	171	100%	+114	+67%	100%

	Hommes	Femmes	Pop 15-64 ans	% Pop 15-64 ans	Pop 15-64 ans	% Pop 15-64 ans	Valeur abs.	pourcent.	MDL
Actifs occupés	75	50	125	44%	119	69%	+6	+5%	63%
Chômeurs	35	35	70	25%	19	11%	+51	+269%	10%
Total des actifs	110	85	195	68%	137	81%	+58	+42%	73%
Inactifs	20	70	90	32%	33	19%	+57	+171%	27%
Total population 15-64 ans	130	155	285	100%	171	100%	+114	+67%	100%

	Hommes	Femmes	Actifs	% Actifs	Actifs	% Actifs	Valeur abs.	pourcent.	MDL 2018
Actifs 15-24 ans	10	10	20	10%	24	17%	-4	-16%	12%
Actifs 25-54 ans	95	65	160	82%	95	69%	+65	+69%	75%
Actifs 55-64 ans	5	10	15	8%	19	14%	-4	-21%	13%
Total	110	85	195	100%	137	100%	+58	+42%	100%

	Hommes	Femmes	Act. Occ.	% Actifs	Act. Occ.	% Actifs	Valeur abs.	pourcent.	MDL 2018
Actifs occ. 15-24 ans	0	0	0	0%	14	12%	-14	-100%	11%
Actifs occ. 25-54 ans	70	45	115	92%	90	76%	+25	+28%	76%
Actifs occ. 55-64 ans	5	5	10	8%	14	12%	-4	-30%	13%
Total	75	50	125	100%	119	100%	+6	+5%	100%

	Hommes	Femmes	Total	Total	Evolution en point	MDL 2018
Tx d'activité 15-24 ans	0%	0%	0%	60%	-60,0	76%
Tx d'activité 25-54 ans	74%	69%	72%	95%	-23,1	88%
Tx d'activité 55-64 ans	100%	50%	67%	75%	-8,3	90%
Total	68%	59%	64%	86%	-22,1	87%

	Hommes	Femmes	Chômeur	% Chômeur	Chômeur	% Chômeur	Valeur abs.	pourcent.	MDL 2018
Chômeurs 15-24 ans	10	10	20	29%	9	50%	+11	+111%	22%
Chômeurs 25-54 ans	25	20	45	64%	5	25%	+40	+849%	69%
Chômeurs 55-64 ans	0	5	5	7%	5	25%	+0	+5%	9%
Total	35	35	70	100%	19	100%	+51	+269%	100%

Inactif 15-64 ans	20	70	75	33	+42	+126%
-------------------	----	----	----	----	-----	-------

15-64 ans	Hommes	Femmes	Pop 15-64	Total	Valeur abs.	pourcent.
Elèv Etud Stag non rémunérés	5	5	10	9	+1	+5%
Retraités Préretraités	0	5	5	9	-4	-47%
Autres inactifs	15	60	75	14	+61	+427%

	Actifs 15-64 ans	% Actifs 15-64 ans	Actifs occ 15-64 ans	% Actifs occ 15-64 ans	Actifs 15-64 ans	% Actifs 15-64 ans	Valeur abs.	pourcent.	MDL 2018
Agriculteurs exploitants	0	0%	0	0%	0	0%	+0	nd	0%
Artisans, Comm, Chefs entr	0	0%	0	0%	0	0%	+0	nd	6%
Cadres, Prof intel sup	0	0%	0	0%	5	4%	-5	-100%	28%
Prof intermédiaires	70	39%	45	36%	28	21%	+42	+146%	28%
Employés	70	39%	45	36%	57	43%	+13	+23%	25%
Ouvriers	40	22%	35	28%	43	32%	-3	-6%	14%
NSP									
Total (expl. compl.)	180	100%	125	100%	133	100%	+47	+36%	100%

	Hommes >15 ans	Femmes >15 ans	Actifs >15 ans	% Actifs >15 ans	Actifs >15 ans	% Actifs >15 ans	Valeur abs.	pourcent.	MDL 2018
Salariés	75	50	125	100%	119	93%	+6	+5%	88%
Non salariés	0	0	0	0%	9	7%	-9	-100%	12%
Total	75	50	125	100%	128	100%	-3	-2%	100%

Salariés	Hommes >15 ans	Femmes >15 ans	Actifs >15 ans	% Actifs >15 ans	Actifs >15 ans	part en TP	Valeur abs.	pourcent.	MDL 2018
Temps partiel	70	20	90	72%	100	84%	-10	-10%	18%

Non salariés	Hommes >15 ans	Femmes >15 ans	Actifs >15 ans	% Actifs >15 ans	Actifs >15 ans	part en TP	Valeur abs.	pourcent.	MDL 2018
Temps partiel	0	0	0	#DIV/0!	9	100%	-9	-100%	18%

	Salariés	% Salariés	Salariés	% Salariés	Valeur abs.	pourcent.	MDL 2018
Fonct publ, CDI	105	84%	109	92%	-4	-4%	83%
CDD	15	12%	5	4%	+10	+216%	10%
Intérim	5	4%	0	0%	+5	nd	2%
Emplois aidés	0	0%	0	0%	+0	nd	1%
Apprentissage - Stage	0	0%	5	4%	-5	-100%	3%

Non Salariés	
Indépendants	0
Employeurs	0
Aides familiaux	0

Non Salariés	Valeur abs.	pourcent.
9	-9	-100%
0	+0	nd
0	+0	nd

Actif occ 15 ans ou +

Lieu travail

	Actif occ 15 ans ou +	% Actif occ 15 ans ou +
Commune résidence	99	20%
Autre commune	99	20%
Même dépt (sf com)	99	20%
Même dépt	198	40%
Même région (sf dep)	99	20%
Même région	297	60%
Autre région	99	20%
Métropole	396	80%
Hors métropole	99	20%

Actif occ 15 ans ou +	% Actif occ 15 ans ou +	Valeur abs.	pourcent.	MDL 2018
99	20%	+0	+0%	39%
99	20%	+0	+0%	61%
99	20%	+0	+0%	54%
198	40%	+0	+0%	93%
99	20%	+0	+0%	5%
297	60%	+0	+0%	98%
99	20%	+0	+0%	2%
396	80%	+0	+0%	100%
99	20%	+0	+0%	0%

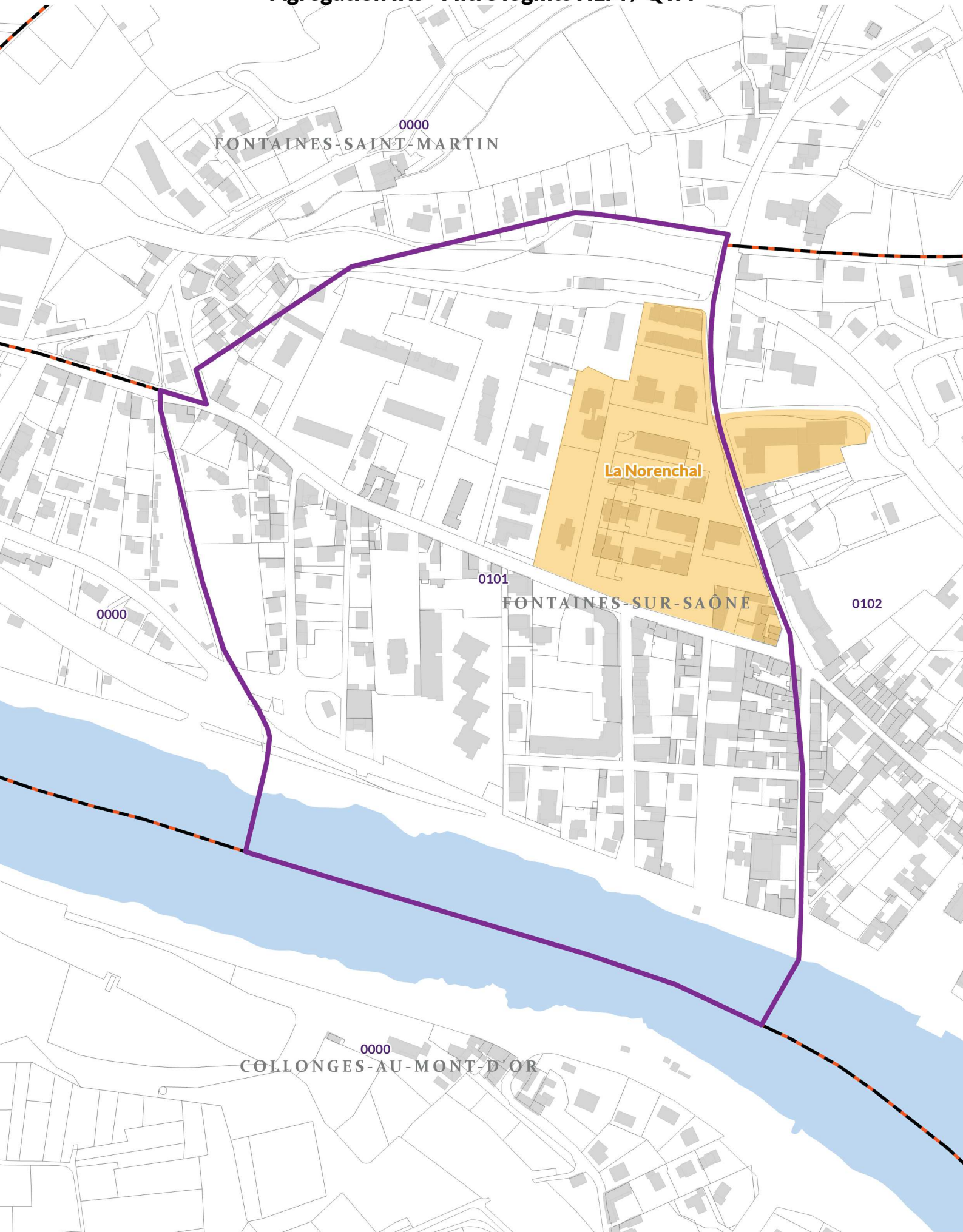
Actifs ayant un emploi > 15 ans

	Actif occ 15 ans ou +	% Actif occ 15 ans ou +
Pas de transport	99	17%
Marche à pied	99	17%
Deux roues	198	33%
dont vélo	99	17%
dont moto	99	17%
Voiture, camion	99	17%
Transport en commun	99	17%
Total	594	100%

Actif occ 15 ans ou +	% Actif occ 15 ans ou +	Valeur abs.	pourcent.	MDL 2018
99	20%	+0	+0%	3%
99	20%	+0	+0%	9%
99	20%	+99	+100%	7%
				5%
				1%
99	20%	+0	+0%	51%
99	20%	+0	+0%	30%
495	100%	+99	+20%	100%

Fontaines-sur-Saône : La Norechal

Agrégation Iris - Filtre logmts HLM / QVA



- Quartier Politique de la Ville (QPV)
- Quartier de Veille Active (QVA)
- IRIS
- Limites communales

■ Danger statistique + ou - 80
■ Vigilance statistique + ou - 30 à 50

Le recensement est un sondage nécessitant
une interprétation statistique à cette échelle

Population										MDL
	Homme	Femme	Habitants	% Habitants	Habitants	% Habitants	Valeur abs.	pourcent.		2018
Pop 0-14 ans	80	100	180	24%	237	29%	-57	-24%		19%
Pop 15-29 ans	50	65	115	16%	147	18%	-32	-22%		23%
Pop 30-44 ans	50	70	120	16%	156	19%	-36	-23%		20%
Pop 45-59 ans	45	80	125	17%	123	15%	+2	+1%		17%
Pop 60-74 ans	50	65	115	16%	85	10%	+30	+35%		13%
Pop 75 ans ou +	30	55	85	11%	76	9%	+9	+12%		8%
Total	305	435	740	100%	825	100%	-85	-10%		100%

										MDL
	Homme	Femme	Habitants	% Habitants	Habitants	% Habitants	Valeur abs.	pourcent.		2018
Pop 0-19 ans	115	120	235	32%	275	33%	-40	-15%		25%
Pop 20-64 ans	130	215	345	47%	436	53%	-91	-21%		58%
Pop 65 ans ou +	60	100	160	22%	114	14%	+46	+41%		16%
Total	305	435	740	100%	825	100%	-85	-10%		100%

Habitants			Habitants			Habitants			MDL
	Habitants	% Habitants		% Habitants		% Habitants	Valeur abs.	pourcent.	2018
Hommes	305	41%			393	48%	-88	-22%	48%
Femmes	435	59%			431	52%	+4	+1%	52%

Habitants			Habitants			Habitants			MDL
	Habitants	% Habitants		% Habitants		% Habitants	Valeur abs.	pourcent.	2018
Pop 0-2 ans	15				76	9%	-16	-21%	8%
Pop 3-5 ans	45				95	11%	-35	-37%	6%
Pop 0-5 ans	60	8%			81	10%	+9	+12%	8%
Pop 6-10 ans	60	8%			57	7%	+13	+23%	12%
Pop 11-17 ans	90	12%			171	21%	-81	-47%	22%
Pop 18-24 ans	70	9%			137	17%	+3	+2%	18%
Pop 25-39 ans	90	12%			95	11%	-25	-26%	10%
Pop 40-54 ans	140	19%			76	9%	+14	+19%	11%
Pop 55-64 ans	70	9%			38	5%	+32	+85%	5%
Pop 65-79 ans	90	12%							
Pop 80 ans ou +	70	9%							

Indice jeunesse (20/60 ans)			Habitants			Habitants			MDL
	Homme	Femme	Habitants		Habitants	Différence en points		MDL	
	1,4	1,0	1,2		1,7	-0,5		1,2	

Pop Français			Pop Etrangers			Pop Immigrés			MDL
	Habitants	% Habitants		% Habitants		% Habitants	Valeur abs.	pourcent.	2018
Pop Français	570	576%			678	82%	-108	-16%	89%
Pop Etrangers	170	172%			147	18%	+23	+16%	11%
Pop Immigrés	215	217%			185	22%	+30	+16%	15%

Pop ménages			Pop hors ménages			Habitants			MDL
	Habitants	% Habitants		% Habitants		% Habitants	Valeur abs.	pourcent.	2018
Pop ménages	2 015				1 981		+34	+2%	
Pop hors ménages	5				7				

										MDL
	Homme	Femme	Pop 15 ans +	% Pop 15 ans +	Pop 15 ans +	% Pop 15 ans +	Valeur abs.	pourcent.		2018
Agriculteurs expl.	0	0	0	0%	0	0%	+0	nd		0%
Artisans, Comm, Chefs entr	5	5	10	1%	0	0%	+10	nd		3%
Cadres, Prof intel sup	5	5	10	1%	9	2%	+1	+5%		15%
Prof intermédiaires	50	50	100	15%	47	8%	+53	+111%		16%
Employés	80	80	160	24%	123	21%	+37	+30%		15%
Ouvriers	30	30	60	9%	133	23%	-73	-55%		9%
Retraité	100	100	200	30%	128	22%	+72	+56%		21%
Autres	65	65	130	19%	147	25%	-17	-12%		21%
Total >15 ans	335	335	670	100%	588	100%	+82	+14%		100%

Logements	
Logements	305

Résidences principales	305	100%
Rés second, occasion	0	0%
Logements vacants	0	0%
Tot Logement	305	100%

Logements		Valeur abs.	pourcent.	MDL
322		-17	-5%	
Résidences principales :				
322	100%	-17	-5%	90%
0	0%	+0	nd	3%
0	0%	+0	nd	7%
322	100%	-17	-5%	100%

Logement	% Logement	Rés. Princ	Nb pièce par Res. Princ.	Logement	% Logement	Valeur abs.	pourcent.	MDL 2018
Maisons	5	2%	5	5	1%	+0	+5%	17%
Appartements	300	98%	300	318	99%	-18	-6%	82%
Autre	0		0	0				2%
Total	305	100%	305	322	6800%	-17	-5%	2,4

Résidence principales	% résidence principales	Rés princ 1 pièce	0 <th>0% <th>Résidence principales</th> <th>% résidence principales</th> <th>Valeur abs.</th> <th>pourcent.</th> <th>MDL 2018</th> </th>	0% <th>Résidence principales</th> <th>% résidence principales</th> <th>Valeur abs.</th> <th>pourcent.</th> <th>MDL 2018</th>	Résidence principales	% résidence principales	Valeur abs.	pourcent.	MDL 2018
Rés princ 1 pièce	0	0%	0	0%	0	0%	+0	nd	9%
Rés princ 2 pièces	30	10%	30	10%	28	9%	+2	+5%	17%
Rés princ 3 pièces	100	33%	100	33%	166	51%	-66	-40%	24%
Rés princ 4 pièces	130	43%	130	43%	85	26%	+45	+52%	21%
Rés princ 5 pièces ou +	45	15%	45	15%	43	13%	+2	+5%	20%
Tot résidences princ.	305	100%	305	100%	322	100%	-17	-5%	100%

Rés princ			MDL 2018					
de moins de 30 m2	0	0%	8%					
de 30 à 40 m2	10	3%	8%					
de 40 à 60 m2	60	20%	21%					
de 60 à 80 m2	200	66%	27%					
de 80 à 100 m2	25	8%	18%					
de 100 à 120 m2	10	3%	9%					
de 120 m2 ou plus	0	0%	9%					
Tot. résidences princ.	305	100%	100%					

Rés princ	Type maison	Type appart	% Rés princ	MDL 2018
avt 2016	305	5	300	100%
				98%

Rés princ	Maison	Appart	% des résidences princ.	Rés princ	% des résidences princ.	Valeur abs.	pourcent.	MDL 2018	
avt 1919	0	0	0%	0	0%	+0	nd	9%	
1919 à 1945	20	0	20	7%	5	1%	+15	+322%	7%
1946 à 1970	230	0	230	75%	256	79%	-26	-10%	25%
1971 à 1990	20	0	20	7%	9	3%	+11	+111%	28%
1991 à 2005	25	5	20	8%	28	9%	-3	-12%	16%
2006 à 2015 (ou 2010)	10	0	10	3%	24	7%	-14	-58%	12%
NSP	0	0	0	0%	0	0%	+0	nd	2%
Total	305	5	300	100%	322	100%	-17	-5%	100%

Ménages emménagés

	Ménages	Pop des ménages	Taille des ménages
Moins 2 ans	5	5	1,0
Entre 2-4 ans	50	170	3,4
Entre 5-9 ans	60	210	3,5
Depuis 10 ans ou +	190	355	1,9
Total	305	740	2,4

Propriétaires	0	0	0,0
Locataires privés	0	0	0,0
Locataire HLM	290	695	2,4
Logé gratuit	15	45	3,0
Total	305	740	2,4

Durée moy dans un logement	Nbre d'années
Propriétaires	0,0
Locataires privés	0,0
Locataire HLM	19,9
Logé gratuit	21,2
Total	19,9

	Res. Principales	% Res. Principales
SDB baign. douche	295	97%
Chauf Centr. Collectif	270	89%
Chauf Centr Indiv.	30	10%
Chauf Indiv. Elect.	5	2%

Au moins un parking	110	36%
---------------------	-----	-----

Aucune voiture	110	36%
Au moins une voiture	195	64%
Une voiture	160	52%
Deux voitures ou +	35	11%
Tot résidences princ.	305	100%

Formation	Pop	Pop scolarisée	% Pop scolarisée
Pop 2-5 ans	60	45	75%
Pop 6-10 ans	60	50	83%
Pop 11-14 ans	60	60	100%
Pop 15-17 ans	30	30	100%
Pop 18-24 ans	70	45	64%
Pop 25-29 ans	15	0	0%
Pop 30 ans ou plus	20	0	0%

Pop 15 ans ou + non scolarisée	Homme	Femme	total
Sans diplôme ou BEPC, brevet collèges	125	190	315
CAP-BEP	60	45	105
BAC	10	50	60
Enseignement sup	45	60	105
Total	240	345	585

Part	Homme	Femme	total
Ss diplôme BEPC, brev. Col.	52%	55%	54%
CAP-BEP	25%	13%	18%
BAC	4%	14%	10%
Enseignement sup	19%	17%	18%

Ménages	Taille des ménages	Evo taille des ménages	MDL 2018
38	2,8	-1,8	1,8
57	2,9	+0,5	2,2
81	2,8	+0,7	2,5
147	2,3	-0,4	2,1
322	2,6	-0,1	2,1

		Valeur abs.	pourcent.	MDL 2018
0	0,0	+0	nd	2,3
0	0,0	+0	nd	1,8
318	2,6	-28	-9%	2,5
5	2,0	+10	+216%	1,9
322	0,0	-17	-5%	2,1

Nbre d'année	Evo en point
0,0	+0,0
0,0	+0,0
15,3	+4,5
44,5	-23,3
15,8	+4,2

Res. Principales	% des résidences princ.	Valeur abs.	pourcent.	MDL 2018
313	97%	-18	-6%	96%
275	85%	-5	-2%	35%
47	15%	-17	-37%	37%
0	0%	+5	nd	26%

180	0	-70	-39%	55%
-----	---	-----	------	-----

100	31%	+10	+11%	29%
223	69%	-28	-12%	71%
166	51%	-6	-4%	50%
57	18%	-22	-38%	22%
322	100%	-17	-5%	100%

Pop scolarisée	% Pop scolarisée	Valeur abs.	pourcent.	MDL 2018
47	63%	-2	-5%	72%
90	95%	-40	-44%	97%
66	100%	-6	-10%	98%
9	67%	+21	+216%	96%
19	33%	+26	+137%	67%
0	0%	+0	nd	13%
0	0%	+0	nd	2%

Pop 15 ans ou + non scolarisée	Valeur abs.	pourcent.	MDL 2018
318	-3	-1%	
128	-23	-18%	
81	-21	-26%	
81	+24	+30%	
607	-22	-4%	

Part	MDL 2018
52%	23%
21%	18%
13%	16%
13%	43%

Ménages

	Ménages	% Ménages	Pop des ménages	% Pop des ménages	Ménages	% Ménages	Valeur abs.	pourcent.	MDL 2018
Hommes seuls	25	8%	25	3%	33	10%	-8	-25%	8%
Femmes seules	80	26%	80	11%	81	25%	-1	-1%	11%
Autres sans famille	0	0%	0	0%	14	4%	-14	-100%	4%
avec famille(s)	200	66%	635	86%	194	60%	+6	+3%	76%
Tot. Ménages	305	100%	740	100%	322	100%	-17	-5%	100%

Pop mén Personnes seules

	Ménages	% Ménages	Pop des ménages	% Pop des ménages	Ménages	% Ménages	Valeur abs.	pourcent.	MDL 2018
Men. 1 personne	105	34%	105	14%	114	35%	-9	-8%	20%

Ménages avec famille(s) :

	Men. avec familles	% Men. avec familles	Population des familles	% Population	Men. avec familles	% Population	Valeur abs.	pourcent.	MDL 2018
Couple sans enfant	40	20%	80	13%	81	34%	-41	-50%	27%
Couple avec enfant(s)	75	38%	340	54%	100	42%	-25	-25%	58%
Famille mono	85	43%	215	34%	57	24%	+28	+49%	16%
Tot Familles	200	100%	635	100%	237	100%	-37	-16%	100%

Population des ménages pour les familles monoparentales

	Habitants	Nb personnes par foyer	Habitants	Nb personnes par foyer	Valeur abs.	pourcent.	MDL 2018
Population des ménages mono	215	2,5	28	0,5	+187	+665%	2,7

	Pop des ménages	% Pop ménage	Pop vivant seule	% Vivant seul	Pop vivant seule	% Vivant seul	Valeur abs.	pourcent.	MDL 2018
Pop 15-24 ans	0	0%	0	0%	0	0%	+0	nd	17%
Pop 25-54 ans	155	51%	25	24%	33	29%	-8	-25%	40%
Pop 55-79 ans	95	31%	55	52%	52	46%	+3	+5%	31%
Pop 80 ans ou +	55	18%	25	24%	28	25%	-3	-12%	12%
Total	305	100%	105	100%	114	100%	-9	-8%	100%

	Ménages	% Ménage	Pop des ménages	% Pop des ménages	Ménages	% Ménage	Valeur abs.	pourcent.	MDL 2018
Agri expl	0	0%	0	0%	0	0%	+0	nd	0%
Art Comm Chefs entr	10	3%	10	1%	0	0%	+10	nd	5%
Cadres Prof int sup	5	2%	5	1%	5	1%	+0	+5%	20%
Prof intermédiaire	30	10%	70	9%	33	10%	-3	-10%	19%
Employé	65	21%	95	13%	43	13%	+22	+52%	17%
Ouvrier	75	25%	85	11%	95	29%	-20	-21%	15%
Retraité	110	36%	180	24%	100	31%	+10	+11%	16%
Autre	10	3%	295	40%	47	15%	-37	-79%	7%
Total	305	100%	740	100%	322	100%	-17	-5%	100%

Pop 15 ans ou +

	Marié	Non marié
Marié	210	38%
Non marié	350	63%
dont pacsé	0	0%
Concubinage	25	4%
Veuve / veuf	55	10%
Divorcé	85	15%
Célibataire	185	33%
Total	560	

	Pop 15 ans ou +	% Pop 15 ans ou +	Valeur abs.	pourcent.	MDL 2018
	228	28%	-18	-8%	38%
	597	72%	-247	-41%	62%
					5%
					11%
					6%
					7%
Total	825		-265	-32%	34%

Enfant moins de 25 ans

	Famille	% familles
Fam 0 enfant	70	35%
Fam 1 enfant	50	25%
Fam 2 enfants	30	15%
Fam 3 enfants	30	15%
Fam 4 enfants ou +	20	10%

	Familles	% familles	Valeur abs.	pourcent.	MDL 2018
	71	37%	-1	-2%	45%
	52	27%	-2	-4%	22%
	24	12%	+6	+27%	21%
	38	20%	-8	-21%	9%
	9	5%	+11	+111%	4%

Actifs										
	Hommes	Femmes	Pop 15-64 ans	% Pop 15-64 ans	Pop 15-64 ans	% Pop 15-64 ans	Valeur abs.	pourcent.	MDL 2018	
Pop 15-24 ans	15	25	100	25%	71	15%	+29	+41%	24%	
Pop 25-54 ans	75	115	230	58%	308	65%	-78	-25%	61%	
Pop 55-64 ans	5	30	70	18%	95	20%	-25	-26%	15%	
Total	95	170	400	100%	474	100%	-74	-16%	100%	

	Pop 15-64 ans	% Pop 15-64 ans	Pop 15-64 ans	% Pop 15-64 ans	Valeur abs.	pourcent.	MDL 2018	
Hommes	165	41%	218	46%	-53	-24%	48%	
Femmes	235	59%	256	54%	-21	-8%	52%	
Total	400	100%	474	100%	-74	-16%	100%	

	Hommes	Femmes	Pop 15-64 ans	% Pop 15-64 ans	Pop 15-64 ans	% Pop 15-64 ans	Valeur abs.	pourcent.	MDL	
Actifs occupés	75	130	205	51%	209	44%	-4	-2%	63%	
Chômeurs	20	40	60	15%	114	24%	-54	-47%	10%	
Total des actifs	95	170	265	66%	322	68%	-57	-18%	73%	
Inactifs	70	65	135	34%	152	32%	-17	-11%	27%	
Total population 15-64 ans	165	235	400	100%	474	100%	-74	-16%	100%	

	Hommes	Femmes	Actifs	% Actifs	Actifs	% Actifs	Valeur abs.	pourcent.	MDL 2018	
Actifs 15-24 ans	15	25	40	15%	43	13%	-3	-6%	12%	
Actifs 25-54 ans	75	115	190	72%	246	76%	-56	-23%	75%	
Actifs 55-64 ans	5	30	35	13%	33	10%	+2	+5%	13%	
Total	95	170	265	100%	322	100%	-57	-18%	100%	

	Hommes	Femmes	Act. Occ.	% Actifs	Act. Occ.	% Actifs	Valeur abs.	pourcent.	MDL 2018	
Actifs occ. 15-24 ans	15	25	40	20%	19	9%	+21	+111%	11%	
Actifs occ. 25-54 ans	60	80	140	68%	156	75%	-16	-10%	76%	
Actifs occ. 55-64 ans	0	25	25	12%	33	16%	-8	-25%	13%	
Total	75	130	205	100%	209	100%	-4	-2%	100%	

	Hommes	Femmes	Total	Total	Evolution en point		MDL 2018	
Tx d'activité 15-24 ans	100%	100%	100%	44%			76%	
Tx d'activité 25-54 ans	80%	70%	74%	63%			88%	
Tx d'activité 55-64 ans	0%	83%	71%	100%			90%	
Total	79%	76%	77%	65%			87%	

	Hommes	Femmes	Chômeur	% Chômeur	Chômeur	% Chômeur	Valeur abs.	pourcent.	MDL 2018	
Chômeurs 15-24 ans	0	0	0	0%	24	21%	-24	-100%	22%	
Chômeurs 25-54 ans	15	35	50	83%	90	79%	-40	-44%	69%	
Chômeurs 55-64 ans	5	5	10	17%	0	0%	+10	nd	9%	
Total	20	40	60	100%	114	100%	-54	-47%	100%	

Inactif 15-64 ans	70	65	70	152	-82	-54%
-------------------	----	----	----	-----	-----	------

15-64 ans	Hommes	Femmes	Pop 15-64	Total	Valeur abs.	pourcent.
Elèv Etud Stag non rémunérés	25	25	50	9	+41	+427%
Retraités Préretraités	25	25	50	28	+22	+76%
Autres inactifs	20	15	35	114	-79	-69%

	Actifs 15-64 ans	% Actifs 15-64 ans	Actifs occ 15-64 ans	% Actifs occ 15-64 ans	Actifs 15-64 ans	% Actifs 15-64 ans	Valeur abs.	pourcent.	MDL 2018
Agriculteurs exploitants	0	0%	0	0%	0	0%	+0	nd	0%
Artisans, Comm, Chefs entr	10	4%	10	5%	0	0%	+10	nd	6%
Cadres, Prof intel sup	5	2%	5	2%	9	3%	-4	-47%	28%
Prof intermédiaires	70	27%	65	32%	47	15%	+23	+48%	28%
Employés	90	35%	65	32%	123	40%	-33	-27%	25%
Ouvriers	85	33%	60	29%	128	42%	-43	-34%	14%
NSP									
Total (expl. compl.)	260	100%	205	100%	308	100%	-48	-16%	100%

	Hommes >15 ans	Femmes >15 ans	Actifs >15 ans	% Actifs >15 ans	Actifs >15 ans	% Actifs >15 ans	Valeur abs.	pourcent.	MDL 2018
Salariés	70	115	185	88%	213	100%	-28	-13%	88%
Non salariés	5	20	25	12%	0	0%	+25	nd	12%
Total	75	135	210	100%	213	100%	-3	-2%	100%

Salariés	Hommes >15 ans	Femmes >15 ans	Actifs >15 ans	% Actifs >15 ans	Actifs >15 ans	part en TP	Valeur abs.	pourcent.	MDL 2018
Temps partiel	60	60	120	65%	156	73%	-36	-23%	18%

Non salariés	Hommes >15 ans	Femmes >15 ans	Actifs >15 ans	% Actifs >15 ans	Actifs >15 ans	part en TP	Valeur abs.	pourcent.	MDL 2018
Temps partiel	5	20	25	100%	0	#DIV/0!	+25	nd	18%

	Salariés	% Salariés	Salariés	% Salariés	Valeur abs.	pourcent.	MDL 2018
Fonct publ, CDI	120	65%	166	78%	-46	-28%	83%
CDD	30	16%	24	11%	+6	+27%	10%
Intérim	20	11%	19	9%	+1	+5%	2%
Emplois aidés	0	0%	5	2%	-5	-100%	1%
Apprentissage - Stage	15	8%	0	0%	+15	nd	3%

Non Salariés	
Indépendants	25
Employeurs	0
Aides familiaux	0

Non Salariés	Valeur abs.	pourcent.
0	+25	nd
0	+0	nd
0	+0	nd

Actif occ 15 ans ou +

Lieu travail

	Actif occ 15 ans ou +	% Actif occ 15 ans ou +
Commune résidence	99	20%
Autre commune	99	20%
Même dépt (sf com)	99	20%
Même dépt	198	40%
Même région (sf dep)	99	20%
Même région	297	60%
Autre région	99	20%
Métropole	396	80%
Hors métropole	99	20%

Actif occ 15 ans ou +	% Actif occ 15 ans ou +	Valeur abs.	pourcent.	MDL 2018
99	20%	+0	+0%	39%
99	20%	+0	+0%	61%
99	20%	+0	+0%	54%
198	40%	+0	+0%	93%
99	20%	+0	+0%	5%
297	60%	+0	+0%	98%
99	20%	+0	+0%	2%
396	80%	+0	+0%	100%
99	20%	+0	+0%	0%

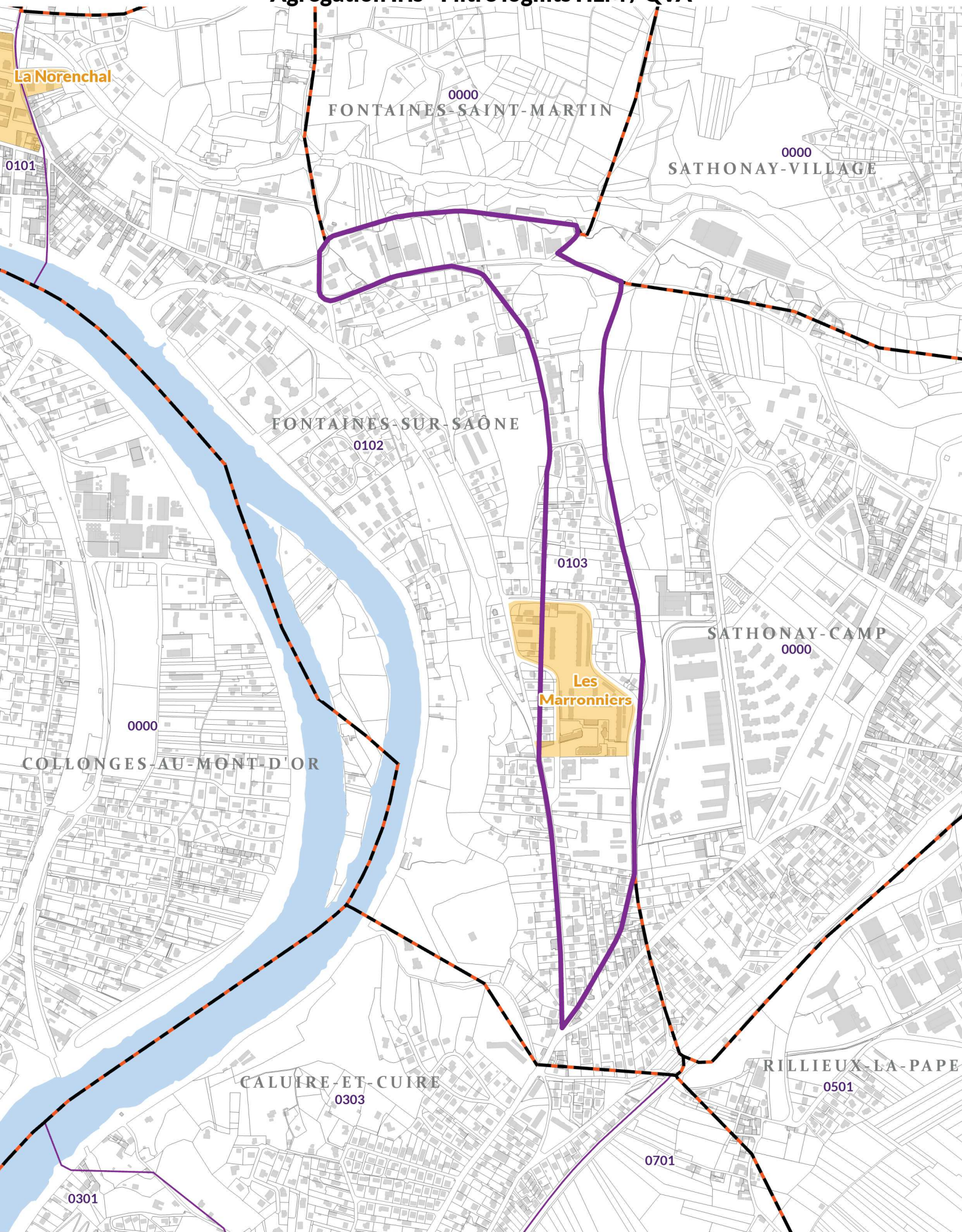
Actifs ayant un emploi > 15 ans



	Actif occ 15 ans ou +	% Actif occ 15 ans ou +
Pas de transport	99	17%
Marche à pied	99	17%
Deux roues	198	33%
dont vélo	99	17%
dont moto	99	17%
Voiture, camion	99	17%
Transport en commun	99	17%
Total	594	100%

Actif occ 15 ans ou +	% Actif occ 15 ans ou +	Valeur abs.	pourcent.	MDL 2018
99	20%	+0	+0%	3%
99	20%	+0	+0%	9%
99	20%	+99	+100%	7%
				5%
				1%
99	20%	+0	+0%	51%
99	20%	+0	+0%	30%
495	100%	+99	+20%	100%

Fontaines-sur-Saône : Les Marronniers

Agrégation Iris - Filtre logmts HLM / QVA



 Danger statistique + ou - 80
 Vigilance statistique + ou - 30 à 50

Le recensement est un sondage nécessitant
 une interprétation statistique à cette échelle

Population	2018				2013				MDL 2018
	Homme	Femme	Habitants	% Habitants	Habitants	% Habitants	Valeur abs.	pourcent.	
Pop 0-14 ans	699	668	1 368	19%	1 317	20%	+51	+4%	19%
Pop 15-29 ans	540	596	1 136	16%	1 035	16%	+101	+10%	23%
Pop 30-44 ans	663	756	1 420	20%	1 311	20%	+109	+8%	20%
Pop 45-59 ans	585	705	1 291	18%	1 185	18%	+106	+9%	17%
Pop 60-74 ans	478	687	1 165	16%	1 014	16%	+152	+15%	13%
Pop 75 ans ou +	261	427	688	10%	608	9%	+81	+13%	8%
Total	3 227	3 841	7 068	100%	6 469	100%	+599	+9%	100%

	2018				2013				MDL 2018
	Homme	Femme	Habitants	% Habitants	Habitants	% Habitants	Valeur abs.	pourcent.	
Pop 0-19 ans	895	873	1 769	25%	1 677	26%	+91	+5%	25%
Pop 20-64 ans	1 758	2 066	3 824	54%	3 574	55%	+249	+7%	58%
Pop 65 ans ou +	574	901	1 476	21%	1 217	19%	+258	+21%	16%
Total	3 227	3 841	7 068	100%	6 469	100%	+599	+9%	100%

	2018		2013		MDL 2018
	Habitants	% Habitants	Habitants	% Habitants	
Hommes	3 227	46%	2 999	46%	+228
Femmes	3 841	54%	3 470	54%	+371

Habitants	2018		2013		MDL 2018
	Habitants	% Habitants	Habitants	% Habitants	
Pop 0-2 ans	301		531	8%	+55
Pop 3-5 ans	285		453	7%	-29
Pop 0-5 ans	586	8%	574	9%	+46
Pop 6-10 ans	423	6%	415	6%	+47
Pop 11-17 ans	620	9%	1 263	20%	+129
Pop 18-24 ans	461	7%	1 250	19%	+83
Pop 25-39 ans	1 393	20%	767	12%	+10
Pop 40-54 ans	1 333	19%	851	13%	+186
Pop 55-64 ans	776	11%	366	6%	+72
Pop 65-79 ans	1 037	15%			
Pop 80 ans ou +	438	6%			

Indice jeunesse (20/60 ans)	2018		2013		MDL 2018
	Homme	Femme	Habitants	Différence en points	
	1,2	0,8	1,0	0	1,2

	2018		2013		MDL 2018
	Habitants	% Habitants	Habitants	% Habitants	
Pop Français	6 660	94%	6 119	95%	+540
Pop Etrangers	408	6%	350	5%	+59
Pop Immigrés	664	9%	557	9%	+107

	2018		2013		MDL 2018
	Habitants	% Habitants	Habitants	% Habitants	
Pop ménages	7 062		6 461		+601
Pop hors ménages	6		8		+9%

	2018				2013				MDL 2018
	Homme	Femme	Pop 15 ans +	% Pop 15 ans +	Pop 15 ans +	% Pop 15 ans +	Valeur abs.	pourcent.	
Agriculteurs expl.	0	0	0	0%	0	0%	+0	nd	0%
Artisans, Comm, Chefs entr	110	40	150	3%	171	3%	-21	-12%	3%
Cadres, Prof intel sup	455	350	805	14%	712	14%	+94	+13%	15%
Prof intermédiaires	415	695	1 110	19%	987	19%	+124	+13%	16%
Employés	215	670	885	16%	806	16%	+79	+10%	15%
Ouvriers	355	100	455	8%	470	9%	-14	-3%	9%
Retraité	695	835	1 531	27%	1 314	26%	+217	+16%	21%
Autres	295	465	760	13%	671	13%	+90	+13%	21%
Total	2 541	3 156	5 697	100%	5 130	100%	+567	+11%	100%

Logements	
Logements	3 574

Résidences principales	3 290	92%
Rés second, occasion	35	1%
Logements vacants	249	7%
Tot Logement	3 574	100%

Logements		Valeur abs.	pourcent.	MDL
3 113		+461	+15%	
Résidences principales :				
2 883		+407	+14%	90%
33		+2	+6%	3%
197		+52	+26%	7%
3 113		+461	+15%	100%

Logement	% Logement	Rés. Princ	Nb pièce par Res. Princ.
Maisons	587	16%	568
Appartements	2 971	83%	2 708
Autre	15	0%	14
Total	3 574	100%	3 290

Logement	% Logement	Valeur abs.	pourcent.	MDL 2018
544	17%	+43	+8%	17%
2 566	82%	+405	+16%	82%
3				2%
3 113	572%	+461	+15%	2,4

Résidence principales	% résidence principales	
Rés princ 1 pièce	43	1%
Rés princ 2 pièces	526	15%
Rés princ 3 pièces	946	26%
Rés princ 4 pièces	1 018	28%
Rés princ 5 pièces ou +	756	23%
Tot résidences princ.	3 290	100%

Résidence principales	% résidence principales	Valeur abs.	pourcent.	MDL 2018
44	2%	-1	-1%	9%
420	15%	+106	+25%	17%
869	30%	+77	+9%	24%
841	29%	+178	+21%	21%
710	25%	+47	+7%	20%
2 883	100%	+407	+14%	100%

Rés princ		
de moins de 30 m2	33	1%
de 30 à 40 m2	117	4%
de 40 à 60 m2	593	18%
de 60 à 80 m2	1 144	35%
de 80 à 100 m2	756	23%
de 100 à 120 m2	327	10%
de 120 m2 ou plus	319	10%
Tot. résidences princ.	3 290	100%

MDL 2018				
				8%
				8%
				21%
				27%
				18%
				9%
				9%
				100%

Rés princ	Type maison	Type appart	% Rés princ	
avt 2016	3 150	540	2 598	96%

MDL 2018				
				98%

Rés princ	Maison	Appart	% des résidences princ.	
avt 1919	204	114	90	6%
1919 à 1945	159	81	78	5%
1946 à 1970	924	90	831	28%
1971 à 1990	993	106	883	30%
1991 à 2005	372	89	281	11%
2006 à 2015 (ou 2010)	497	60	434	15%
NSP	140	nc	nc	4%
Total	3 290	540	2 598	100%

Rés princ	% des résidences princ.	Valeur abs.	pourcent.	MDL 2018
142	5%	221	155%	9%
832	29%	1 086	130%	7%
379	13%	-6	-2%	25%
106	4%	+391	+368%	28%
1 424	49%	-1 284	-90%	16%
2 883	100%	+407	+14%	12%
				2%
				100%

Ménages emménagés

	Ménages	Pop des ménages	Taille des ménages
Moins 2 ans	373	782	2,1
Entre 2-4 ans	764	1 740	2,3
Entre 5-9 ans	753	1 873	2,5
Depuis 10 ans ou +	1 400	2 667	1,9
Total	3 290	7 062	2,1

Propriétaires	1 825	3 927	2,2
Locataires privés	779	1 549	2,0
Locataire HLM	639	1 477	2,3
Logé gratuit	47	110	2,3
Total	3 290	7 062	2,1

Durée moy dans un logement	Nbre d'années
Propriétaires	16,1
Locataires privés	5,9
Locataire HLM	14,3
Logé gratuit	8,5
Total	13,2

	Res. Principales	% Res. Principales
SDB baign. douche	3 193	97%
Chauf Centr. Collectif	1 634	50%
Chauf Centr. Indiv.	1 197	36%
Chauf Indiv. Elect.	411	12%

Au moins un parking	2 291	70%
---------------------	-------	-----

Aucune voiture	424	13%
Au moins une voiture	2 866	87%
Une voiture	1 831	56%
Deux voitures ou +	1 035	31%
Tot résidences princ.	3 290	100%

Formation	Pop	Pop scolarisée	% Pop scolarisée
Pop 2-5 ans	379	269	71%
Pop 6-10 ans	423	408	96%
Pop 11-14 ans	358	355	99%
Pop 15-17 ans	262	255	97%
Pop 18-24 ans	461	235	51%
Pop 25-29 ans	413	24	6%
Pop 30 ans ou plus	4 564	52	1%

Pop 15 ans ou + non scolarisée	Homme	Femme	total
Sans diplôme ou BEPC, brevet collèges	439	639	1 078
CAP-BEP	515	551	1 066
BAC	374	469	843
Enseignement sup	308	1 198	2 146
Total	1 637	2 857	5 134

tion par sexe de la population non scolarisée

Ss diplôme BEPC, brev. Col.	27%	22%	21%
CAP-BEP	31%	19%	21%
BAC	23%	16%	16%
Enseignement sup	19%	42%	42%

Ménages	Taille des ménages	Evo taille des ménages	MDL 2018
432	2,4	-0,3	1,8
638	2,4	-0,1	2,2
510	2,5	0,0	2,5
1 304	2,0	-0,1	2,1
2 883	2,2	-0,1	2,1

Valeur abs. pourcent.

1 566	2,2	+258	+16%	2,3
673	2,1	+107	+16%	1,8
595	2,4	+44	+7%	2,5
49	2,2	-2	-5%	1,9
2 883	2,2	+407	+14%	2,1

Nbre d'année	Evo en point
16,9	-0,8
5,8	+0,0
12,5	+1,8
10,4	-1,9
13,3	-0,1

Res. Principales	% des résidences princ.	Valeur abs.	pourcent.	MDL 2018
2 816	98%	+377	+13%	96%
1 509	52%	+125	+8%	35%
1 006	35%	+191	+19%	37%
341	12%	+71	+21%	26%

2 010	0	+281	+14%	55%
-------	---	------	------	-----

402	14%	+22	+5%	29%
2 481	86%	+385	+16%	71%
1 541	53%	+290	+19%	50%
940	33%	+95	+10%	22%
2 883	100%	+407	+14%	100%

Pop scolarisée	% Pop scolarisée	Valeur abs.	pourcent.	MDL 2018
254	72%	+15	+6%	72%
446	99%	-38	-8%	97%
328	99%	+27	+8%	98%
233	97%	+22	+9%	96%
205	49%	+30	+15%	67%
17	5%	+7	+41%	13%
34	1%	+18	+52%	2%

Pop 15 ans ou + non scolarisée

	Valeur abs.	pourcent.	MDL 2018
1 176	-97	-8%	23%
1 084	-18	-2%	18%
752	+91	+12%	16%
1 650	+496	+30%	43%
4 663	+472	+10%	

Part

25%	23%
23%	18%
16%	16%
35%	43%

Ménages

	Ménages	% Ménages	Pop des ménages	% Pop des ménages	Ménages	% Ménages	Valeur abs.	pourcent.	MDL 2018
Hommes seuls	470	14%	470	7%	337	12%	+133	+40%	8%
Femmes seules	800	24%	800	11%	683	24%	+117	+17%	11%
Autres sans famille	15	0%	30	0%	43	1%	-28	-65%	4%
avec famille(s)	2 006	61%	5 772	82%	1 826	63%	+180	+10%	76%
Tot. Ménages	3 291	100%	7 073	100%	2 889	100%	+402	+14%	100%

Pop mén Personnes seules

	Ménages	% Ménages	Pop des ménages	% Pop des ménages	Ménages	% Ménages	Valeur abs.	pourcent.	MDL 2018
Men. 1 personne	1 271	39%	1 271	18%	1 020	35%	+251	+25%	20%

Ménages avec famille(s) :

	Men. avec familles	% Men. avec familles	Population	% Population	Men. avec familles	% Population	Valeur abs.	pourcent.	MDL 2018
Couple sans enfant	795	40%	1 611	28%	683	37%	+112	+16%	27%
Couple avec enfant(s)	815	41%	3 191	55%	802	44%	+14	+2%	58%
Famille mono	395	20%	970	17%	342	19%	+54	+16%	16%
Tot Familles	2 006	100%	5 772	100%	1 826	100%	+180	+10%	100%

Population des ménages pour les familles monoparentales

	Habitants	Nb personnes par foyer	Habitants	Nb personnes par foyer	Valeur abs.	pourcent.	MDL 2018
Population des ménages mono	970	2,5	849	2,5	+121	+14%	2,7

	Pop des ménages	% Pop ménage	Pop vivant seule	% Vivant seul	Pop vivant seule	% Vivant seul	Valeur abs.	pourcent.	MDL 2018
Pop 15-24 ans	723	13%	42	3%	35	3%	+7	+20%	17%
Pop 25-54 ans	2 722	48%	422	33%	307	30%	+115	+37%	40%
Pop 55-79 ans	1 814	32%	598	47%	490	48%	+109	+22%	31%
Pop 80 ans ou +	435	8%	209	16%	182	18%	+27	+15%	12%
Total	5 694	100%	1 272	100%	1 014	100%	+257	+25%	100%

	Ménages	% Ménage	Pop des ménages	% Pop des ménages	Ménages	% Ménage	Valeur abs.	pourcent.	MDL 2018
Agri expl	0	0%	0	0%	0	0%	+0	nd	0%
Art Comm Chefs entr	105	3%	350	5%	114	4%	-9	-8%	5%
Cadres Prof int sup	555	17%	1 371	19%	508	18%	+48	+9%	20%
Prof intermédiaire	615	19%	1 446	20%	546	19%	+70	+13%	19%
Employé	565	17%	1 256	18%	356	12%	+209	+59%	17%
Ouvrier	340	10%	920	13%	323	11%	+18	+5%	15%
Retraité	1 005	31%	1 556	22%	949	33%	+57	+6%	16%
Autre	105	3%	175	2%	95	3%	+10	+11%	7%
Total	3 291	100%	7 073	100%	2 889	100%	+402	+14%	100%

Pop 15 ans ou +

	Marié	Non marié
Marié	2 297	40%
Non marié	3 403	60%
dont pacsé	444	8%
Concubinage	600	11%
Veuve / veuf	368	6%
Divorcé	530	9%
Célibataire	1 461	26%
Total	5 700	

	Pop 15 ans ou +	% Pop 15 ans ou +	Valeur abs.	pourcent.	MDL 2018
Pop 15 ans ou +	2 235	43%	+62	+3%	38%
Pop 15 ans ou +	2 917	57%	+487	+17%	62%
					5%
					11%
					6%
					7%
Total	5 152		+548	+11%	34%

Enfant moins de 25 ans

	Famille	% familles
Fam 0 enfant	915	46%
Fam 1 enfant	465	23%
Fam 2 enfants	440	22%
Fam 3 enfants	145	7%
Fam 4 enfants ou +	45	2%

	Familles	% familles	Valeur abs.	pourcent.	MDL 2018
Familles	792	43%	+123	+16%	45%
Familles	451	24%	+15	+3%	22%
Familles	436	24%	+4	+1%	21%
Familles	128	7%	+17	+13%	9%
Familles	33	2%	+12	+36%	4%

Actifs

	Hommes	Femmes	Pop 15-64 ans	% Pop 15-64 ans	Pop 15-64 ans	% Pop 15-64 ans	Valeur abs.	pourcent.	MDL 2018
Pop 15-24 ans	339	384	723	17%	656	17%	+68	+10%	24%
Pop 25-54 ans	1 291	1 435	2 725	65%	2 513	64%	+212	+8%	61%
Pop 55-64 ans	324	452	776	18%	767	19%	+10	+1%	15%
Total	1 954	2 271	4 225	100%	3 935	100%	+290	+7%	100%

	Pop 15-64 ans	% Pop 15-64 ans	Pop 15-64 ans	% Pop 15-64 ans	Valeur abs.	pourcent.	MDL 2018
Hommes	1 954	46%	1 832	47%	+122	+7%	48%
Femmes	2 271	54%	2 103	53%	+168	+8%	52%
Total	4 225	100%	3 935	100%	+290	+7%	100%

	Hommes	Femmes	Pop 15-64 ans	% Pop 15-64 ans	Pop 15-64 ans	% Pop 15-64 ans	Valeur abs.	pourcent.	MDL
Actifs occupés	1 440	1 569	3 008	71%	2 670	68%	+338	+13%	63%
Chômeurs	155	187	342	8%	380	10%	-37	-10%	10%
Total des actifs	1 595	1 756	3 350	79%	3 049	77%	+301	+10%	73%
Inactifs	359	515	874	21%	886	23%	-11	-1%	27%
Total population 15-64 ans	1 954	2 271	4 225	100%	3 935	100%	+290	+7%	100%

	Hommes	Femmes	Actifs	% Actifs	Actifs	% Actifs	Valeur abs.	pourcent.	MDL 2018
Actifs 15-24 ans	135	133	268	8%	279	9%	-11	-4%	12%
Actifs 25-54 ans	1 239	1 314	2 552	76%	2 332	76%	+220	+9%	75%
Actifs 55-64 ans	221	309	530	16%	438	14%	+92	+21%	13%
Total	1 595	1 756	3 350	100%	3 049	100%	+301	+10%	100%

	Hommes	Femmes	Act. Occ.	% Actifs	Act. Occ.	% Actifs	Valeur abs.	pourcent.	MDL 2018
Actifs occ. 15-24 ans	101	102	203	7%	210	8%	-7	-3%	11%
Actifs occ. 25-54 ans	1 133	1 182	2 315	77%	2 066	77%	+249	+12%	76%
Actifs occ. 55-64 ans	205	285	490	16%	394	15%	+96	+25%	13%
Total	1 440	1 569	3 008	100%	2 670	100%	+338	+13%	100%

	Hommes	Femmes	Total	Total	Evolution en point	MDL 2018
Tx d'activité 15-24 ans	75%	77%	76%	75%	+0,6	76%
Tx d'activité 25-54 ans	92%	90%	91%	89%	+2,1	88%
Tx d'activité 55-64 ans	93%	92%	92%	90%	+2,6	90%
Total	90%	89%	90%	88%	+2,2	87%

	Hommes	Femmes	Chômeur	% Chômeur	Chômeur	% Chômeur	Valeur abs.	pourcent.	MDL 2018
Chômeurs 15-24 ans	NC	NC	65	19%	69	18%	-4	-6%	22%
Chômeurs 25-54 ans	NC	NC	237	69%	266	70%	-29	-11%	69%
Chômeurs 55-64 ans	NC	NC	40	12%	45	12%	-5	-10%	9%
Total	155	187	342	100%	380	100%	-37	-10%	100%

Inactif 15-64 ans	359	515	874	886	-11	-1%
-------------------	-----	-----	-----	-----	-----	-----

15-64 ans	Hommes	Femmes	Pop 15-64	Total	Valeur abs.	pourcent.
Elève Etud Stag non rémunérés	192	238	430	361	+70	+19%
Retraités Préretraités	85	92	177	280	-103	-37%
Autres inactifs	82	185	267	245	+22	+9%

	Actifs 15-64 ans	% Actifs 15-64 ans	Actifs occ 15-64 ans	% Actifs occ 15-64 ans	Actifs 15-64 ans	% Actifs 15-64 ans	Valeur abs.	pourcent.	MDL 2018
Agriculteurs exploitants	0	0%	0	0%	0	0%	+0	nd	0%
Artisans, Comm, Chefs entr	150	4%	140	5%	166	5%	-16	-10%	6%
Cadres, Prof intel sup	765	23%	750	26%	697	23%	+68	+10%	28%
Prof intermédiaires	1 105	33%	990	34%	977	32%	+128	+13%	28%
Employés	865	26%	720	24%	778	26%	+87	+11%	25%
Ouvriers	435	13%	340	12%	465	15%	-30	-6%	14%
NSP	40	1%	0	0%	-34	-1%	+74	-217%	0%
Total (expl. compl.)	3 361	100%	2 941	100%	3 049	100%	+312	+10%	100%

	Hommes >15 ans	Femmes >15 ans	Actifs >15 ans	% Actifs >15 ans	Actifs >15 ans	% Actifs >15 ans	Valeur abs.	pourcent.	MDL 2018
Salariés	1 231	1 448	2 678	87%	2 386	88%	+292	+12%	88%
Non salariés	238	157	395	13%	333	12%	+62	+19%	12%
Total	1 469	1 605	3 073	100%	2 719	100%	+354	+13%	100%

Salariés	Hommes >15 ans	Femmes >15 ans	Actifs >15 ans	% Actifs >15 ans	Actifs >15 ans	part en TP	Valeur abs.	pourcent.	MDL 2018
Temps partiel	99	341	440	16%	451	19%	-10	-2%	18%

Non salariés	Hommes >15 ans	Femmes >15 ans	Actifs >15 ans	% Actifs >15 ans	Actifs >15 ans	part en TP	Valeur abs.	pourcent.	MDL 2018
Temps partiel	NC	NC	53	13%	48	15%	+5	+10%	18%

	Salariés	% Salariés	Salariés	% Salariés	Valeur abs.	pourcent.	MDL 2018
Fonct publ, CDI	2 378	89%	2 134	89%	+244	+11%	83%
CDD	188	7%	158	7%	+30	+19%	10%
Intérim	56	2%	33	1%	+23	+69%	2%
Emplois aidés	8	0%	14	1%	-6	-44%	1%
Apprentissage - Stage	48	2%	46	2%	+2	+3%	3%

Non Salariés		Non Salariés	Valeur abs.	pourcent.
Indépendants	226	183	+43	+23%
Employeurs	168	147	+21	+14%
Aides familiaux	1	3	-2	-65%

Actif occ 15 ans ou +

Lieu travail

	Actif occ 15 ans ou +	% Actif occ 15 ans ou +
Commune résidence	377	12%
Autre commune	2 696	88%
Même dépt (sf com)	2 455	80%
Même dépt	2 832	92%
Même région (sf dep)	184	6%
Même région	3 016	98%
Autre région	52	2%
Métropole	3 068	100%
Hors métropole	5	0%

Actif occ 15 ans ou +	% Actif occ 15 ans ou +	Valeur abs.	pourcent.	MDL 2018
448	16%	-71	-16%	39%
2 271	84%	+425	+19%	61%
2 036	75%	+419	+21%	54%
2 484	91%	+348	+14%	93%
189	7%	-5	-3%	5%
2 673	98%	+344	+13%	98%
40	1%	+12	+31%	2%
2 712	100%	+356	+13%	100%
7	0%	-2	-25%	0%

Actifs ayant un emploi > 15 ans

	Actif occ 15 ans ou +	% Actif occ 15 ans ou +
Pas de transport	95	3%
Marche à pied	90	3%
Deux roues	105	3%
dont vélo	70	2%
dont moto	35	1%
Voiture, camion	2 156	71%
Transport en commun	580	19%
Total	3 026	100%

Actif occ 15 ans ou +	% Actif occ 15 ans ou +	Valeur abs.	pourcent.	MDL 2018
119	4%	-24	-20%	3%
57	2%	+33	+58%	9%
47	2%	+58	+121%	7%
				5%
				1%
2 007	73%	+149	+7%	51%
517	19%	+63	+12%	30%
2 747	100%	+280	+10%	100%

Quelques définitions

Ancienneté d'emménagement	L'ancienneté d'emménagement dans le logement correspond au nombre d'années écoulées depuis la date d'emménagement dans le logement.
Résidences principales	Logements occupés de façon habituelle et à titre principal par une ou plusieurs personnes qui constituent un ménage.
Ménages	Il y a ainsi égalité entre le nombre de résidences principales et le nombre de ménages.
Chômeur	Au sens du recensement, est chômeur toute personne de 14 à 70 ans qui s'est déclarée "chômeur" (indépendamment d'une éventuelle inscription auprès du Pôle emploi), sauf si elle a déclaré explicitement par ailleurs ne pas rechercher de travail.
Diplôme	Les résultats du recensement de la population font référence au diplôme de niveau le plus élevé que les individus ont déclaré posséder.
Emploi	Au recensement, les personnes actives ayant un emploi peuvent être comptées à leur lieu de résidence ou à leur lieu de travail.
Active ayant un emploi	Au lieu de résidence, on parle de population active ayant un emploi. Au lieu de travail, on parle d'emploi au lieu de travail ou plus brièvement d'emploi.
Famille	Une famille est la partie d'un ménage comprenant au moins deux personnes.
Immigré	Selon la définition adoptée par le Haut Conseil à l'Intégration, un immigré est une personne née étrangère à l'étranger et résidant en France. Les personnes nées françaises à l'étranger et vivant en France ne sont donc pas comptabilisées.
Inactif	Les inactifs sont par convention les personnes qui ne sont ni en emploi ni au chômage : jeunes de moins de 15 ans, étudiants et retraités ne travaillant pas en complément de leurs études ou de leur retraite, hommes et femmes au foyer, personnes en incapacité de travailler...
Population active	La population active regroupe les actifs ayant un emploi et les chômeurs. Ne font pas partie de la population active les personnes qui, bien que s'étant déclarées au chômage, précisent qu'elles ne recherchent pas d'emploi.
Population des ménages	La population des ménages recouvre l'ensemble des personnes qui partagent la même résidence principale sans que ces personnes soient nécessairement unies par des liens de parenté. Elle ne comprend pas les personnes vivant dans des habitations mobiles, les bateliers et les sans-abris, ni les personnes vivant en communauté (foyers de travailleurs, maisons de retraite, résidences universitaires, maisons de détention, ...).
Population scolarisée	Est scolarisé tout individu inscrit, au moment de la collecte du recensement, dans un établissement d'enseignement (y compris apprentissage) pour l'année scolaire en cours.
Taux d'activité	Le taux d'activité est le rapport entre le nombre d'actifs (actifs ayant un emploi et chômeurs) et l'ensemble de la population correspondante.
Taux de chômage	Le taux de chômage est le rapport entre le nombre de chômeurs et le nombre d'actifs (actifs ayant un emploi et chômeurs).
Indice de jeunesse	L'indice de jeunesse est un indicateur qui affiche le niveau de vieillissement de la population. Il s'agit du rapport entre le nombre de personnes de moins de 20 ans et la population de 60 ans et plus.

Directeur de la publication : **Damien Caudron**

Référent : **Nicole Ponton** - n.frenay-ponton@urbalyon.org

Ce rapport résulte d'un travail associant les métiers
et compétences de l'ensemble du personnel de l'Agence d'urbanisme