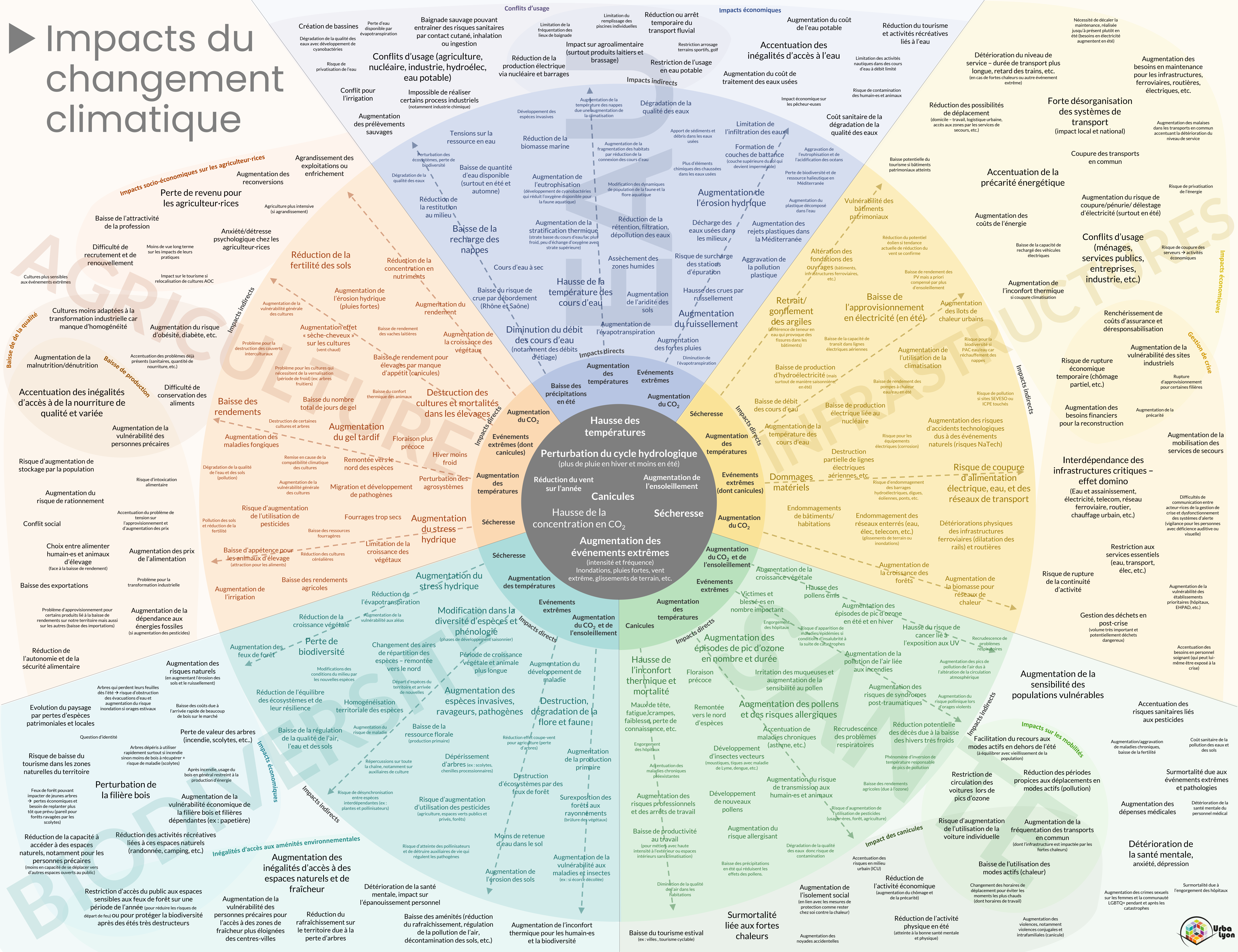


Impacts du changement climatique



Hausse des températures

Perturbation du cycle hydrologique (plus de pluie en hiver et moins en été)

Canicules

Hausse de la concentration en CO₂

Sécheresse

Augmentation des événements extrêmes (intensité et fréquence) Inondations, pluies fortes, vent extrême, glissements de terrain, etc.

Baisse de la qualité

Impacts économiques

Gestion de crise

Impacts directs

Impacts indirects

Impacts sur les mobilités

